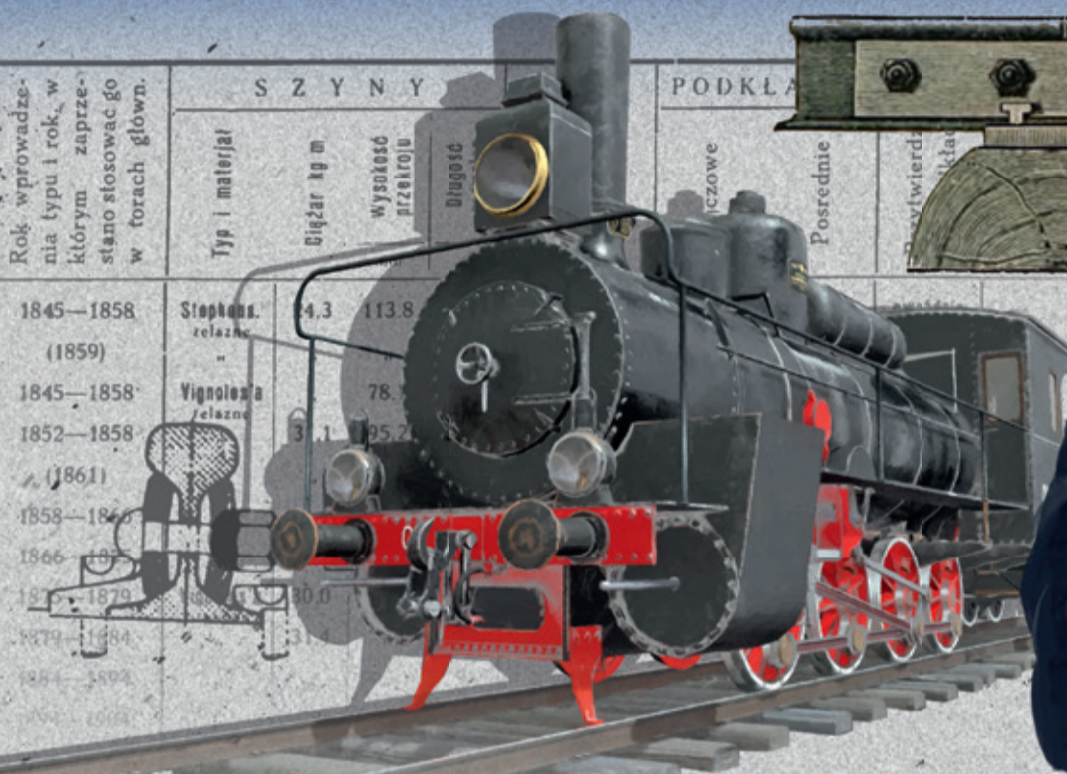
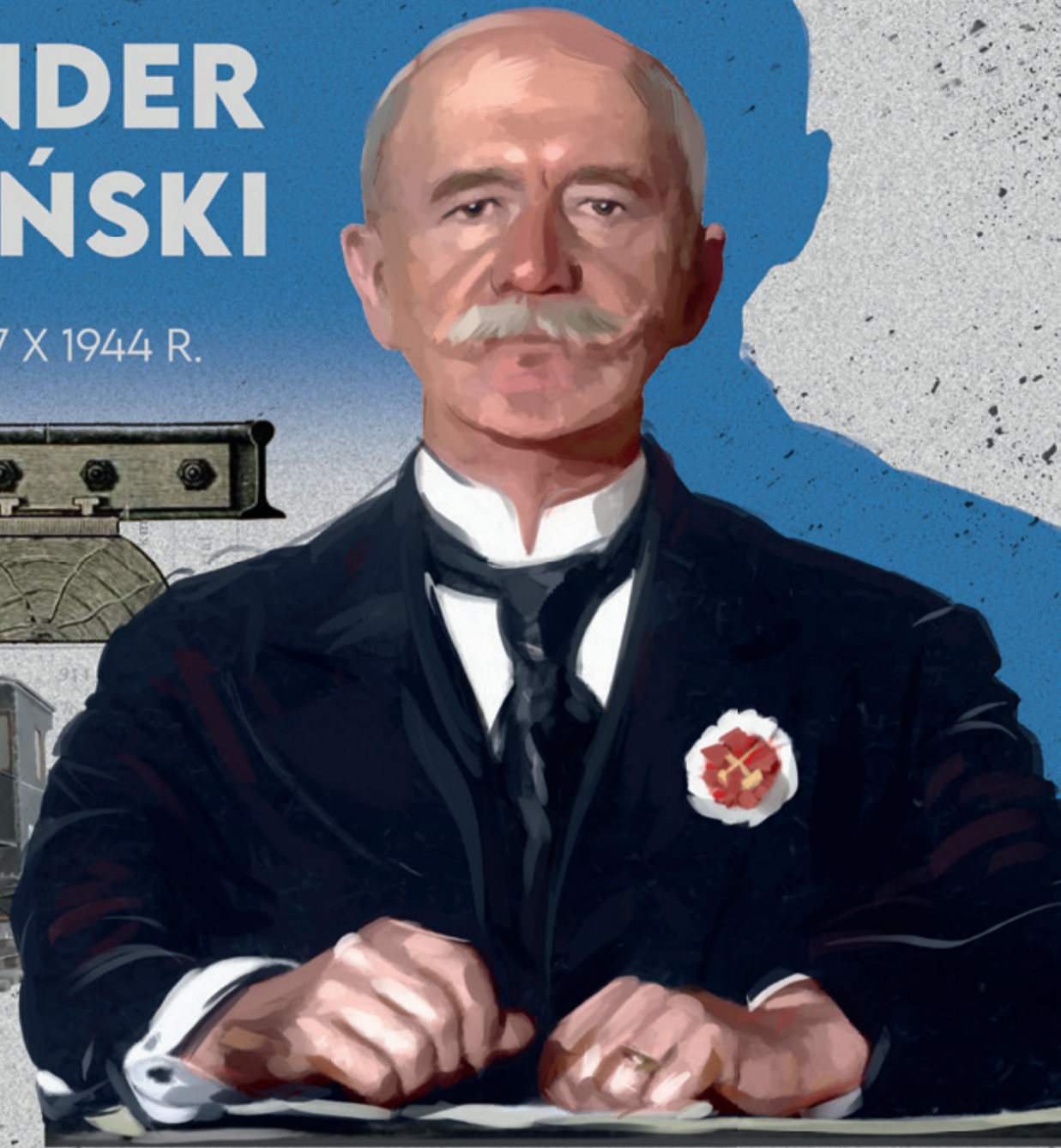


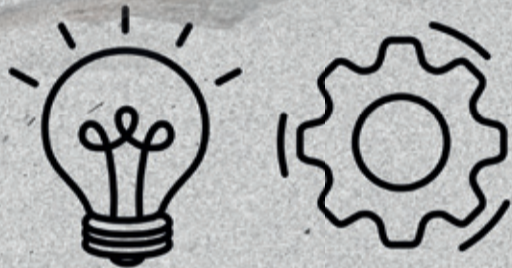


# ALEKSANDER WASIUTYŃSKI

UR. 13 XII 1859 R., ZM. 17 X 1944 R.



Rok, w którym wprowadzono nowy typ i rok, w którym zaprzestano stosować go w torach głównych	SZYNY		PODKŁADKI	
	Typ i materiał	Długość, kg m	Wysokość przekroju	Długość
1845—1858 (1859)	Stephens, żelazne	4,3	113,8	
1845—1858	Vignolesa, żelazne		78	
1852—1858 (1861)		3,1	125,2	
1858—1860				
1866—1870				
1871—1874				
1881—1893				
1894—1898				



## SPECJALISTA W DZIEDZINIE KOLEJNICTWA

- 1 PIONIER W ZAKRESIE BADANIA TORU PODCZAS JAZDY POCIĄGU
- 2 ZASTOSOWAŁ METODĘ FOTOGRAFICZNĄ UMOŻLIWIAJĄCĄ REJESTRACJĘ ODKRESZTAŁCEN OD ZGINANIA I UGIĘĆ TORÓW POD KOŁAMI PAROWOZU
- 3 STWORZYŁ SAMOCZYNNE URZĄDZENIE DO BADANIA UGIĘĆ I ODCHYLEŃ POPRZECZNYCH DŹWIGARÓW MOSTOWYCH O ZNACZNYCH ROZPIĘTOŚCIACH
- 4 PRACOWAŁ NAD ZWIĘKSZANIEM BEZPIECZEŃSTWA RUCHU KOLEJOWEGO, M.IN. POPRZECZ ZEŚRODKOWANE NASTAWIANIE ZWROTNIC I SYGNAŁÓW, PROJEKTOWAŁ NOWEGO TYPU SZYNY
- 5 W 1910 R. WYDAŁ PODRĘCZNIK „DROGI ŻELAZNE”, W KTÓRYM PRZEDSTAWIŁ NOWOCZESNE PODEJŚCIE DO BUDOWY I EKSPLOATACJI LINII KOLEJOWYCH



Twórca koncepcji przebudowy warszawskiego węzła kolejowego i budowy linii średnicowej w Warszawie



- Zjazd Związku Polskich Inżynierów Kolejowych w Warszawie, fot. domena publiczna
- Podręcznik „Drogi Żelazne”, fot. domena publiczna
- Budowa linii średnicowej w Warszawie, fot. domena publiczna
- Złącza szynowe o ciężkim przekroju (34,2 kg/m)
- Lokomotywa parowa klasy „Ov”

Opracowanie merytoryczne: Magdalena Wujda, konsultacja merytoryczna: Marek Łukasik  
Opracowanie graficzne: Roman Kucharski, Maciej Czapliski

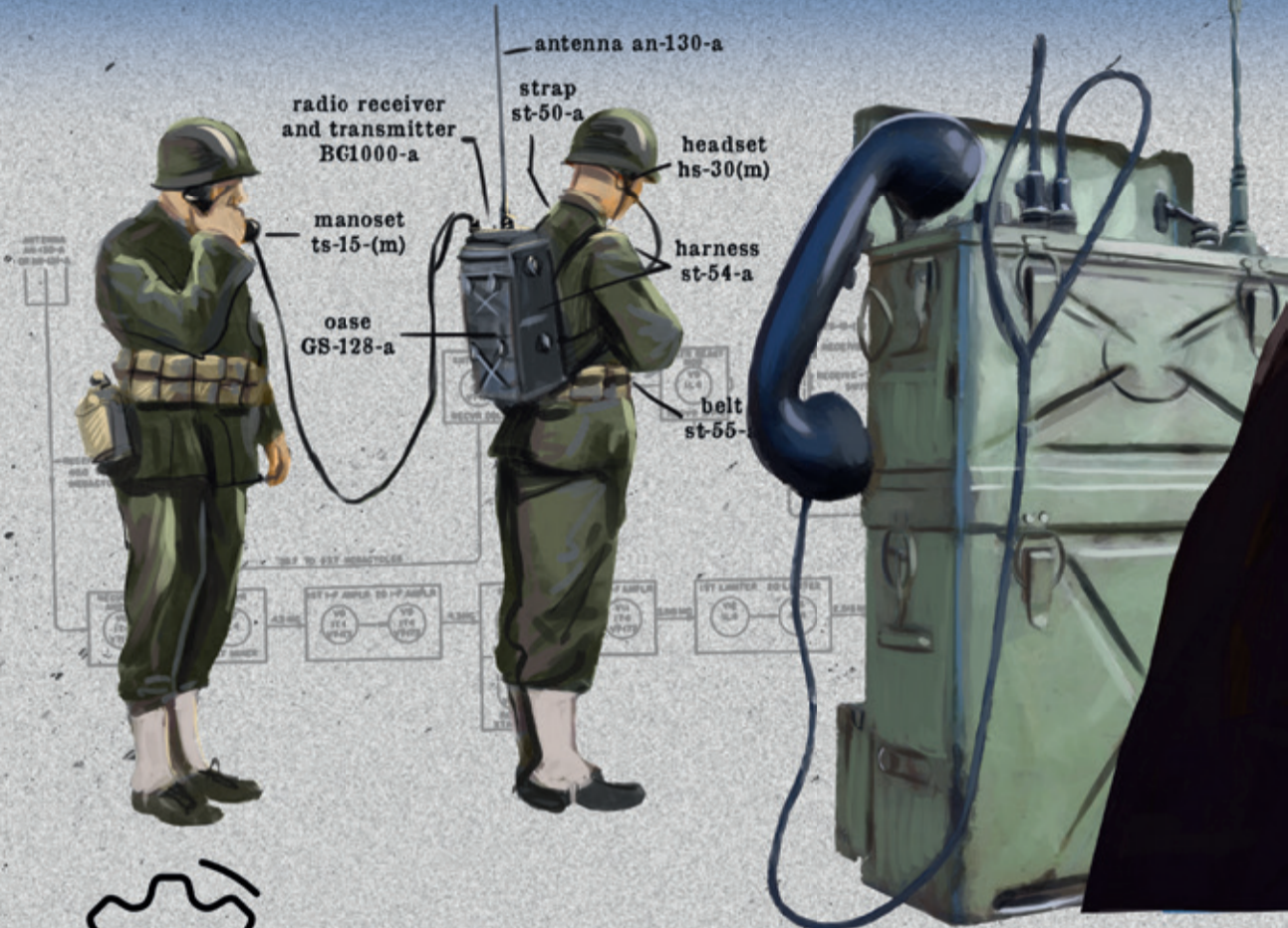


INSTYTUT PAMIĘCI NARODOWEJ



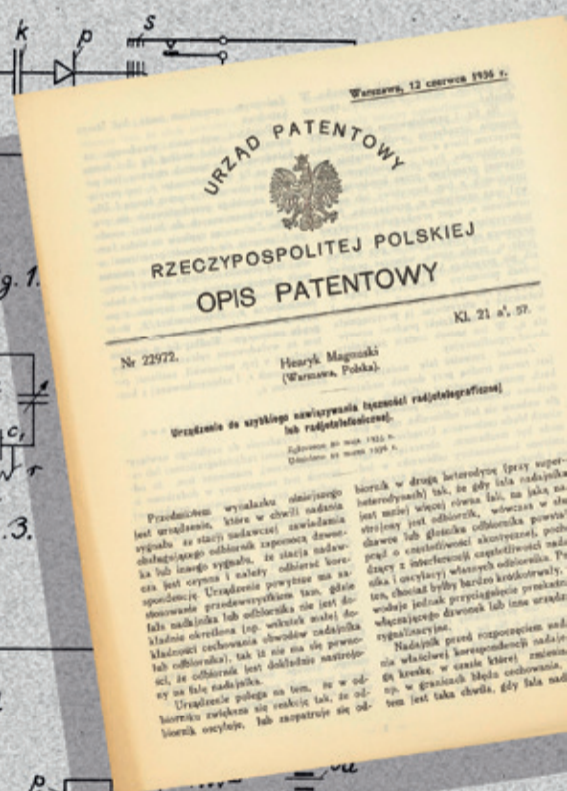
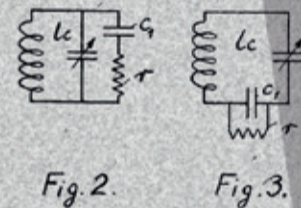
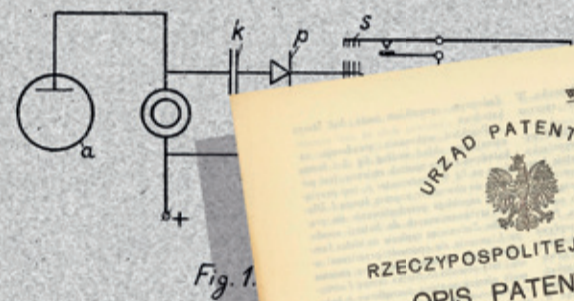
# HENRYK MAGNUSKI

UR. 30 I 1909 R., ZM. 4 V 1978 R.



## RADIOTECHNIK

- 1** WNIÓŚ WKŁAD W DZIEDZINĘ ŁĄCZNOŚCI WOJSKOWEJ, TECHNIKI RADIOWEJ I TELEKOMUNIKACJI
- 2** KONSTRUKTOR PIERWSZYCH RADIOSTACJI PRZENOŚNYCH (WALKIE-TALKIE)
- 3** RADIO WALKIE-TALKIE MOTOROLA SCR-300 PODCZAS II WOJNY ŚWIATOWEJ BYŁO POWSZECHNIE UŻYWANE PRZEZ SZCZEBLE DOWODZENIA AMERYKAŃSKICH SIŁ ZBROJNYCH W EUROPIE, A TAKŻE NA PACYFIKU. PIERWSZA MIESZCZĄCA SIĘ W PLECAKU RADIOSTACJA WAŻYŁA 17 KG. URZĄDZENIE MIAŁO ZASIĘG 15 KM I UMOŻLIWIŁO KOMUNIKACJĘ PIECHOTY, ARTYLERII ORAZ BRONI PANCERNYCH



PRZEZ BLISKO DWA LATA — OD 1943 ROKU DO KOŃCA WOJNY — FIRMA MOTOROLA WYPRODUKOWAŁA 43 TYS. URZĄDZEŃ WALKIE-TALKIE



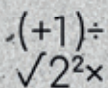
WYNAŁAZCA



FIZYKA



KONSTRUKTOR  
PROJEKTANT



MATEMATYKA



MEDYCYNA



CHEMIA



• RADIO MOTOROLA SCR-300-A, FOT. DOMENA PUBLICZNA  
• OPIS PATENTOWY NR 2297, FOT. DOMENA PUBLICZNA

OPRACOWANIE MERYTORYCZNE: MAGDALENA WUJDA, KONSULTACJA MERYTORYCZNA: MAREK ŁUKASIK  
OPRACOWANIE GRAFICZNE: ROMAN KUCHARSKI, MACIEJ CZAPLICKI

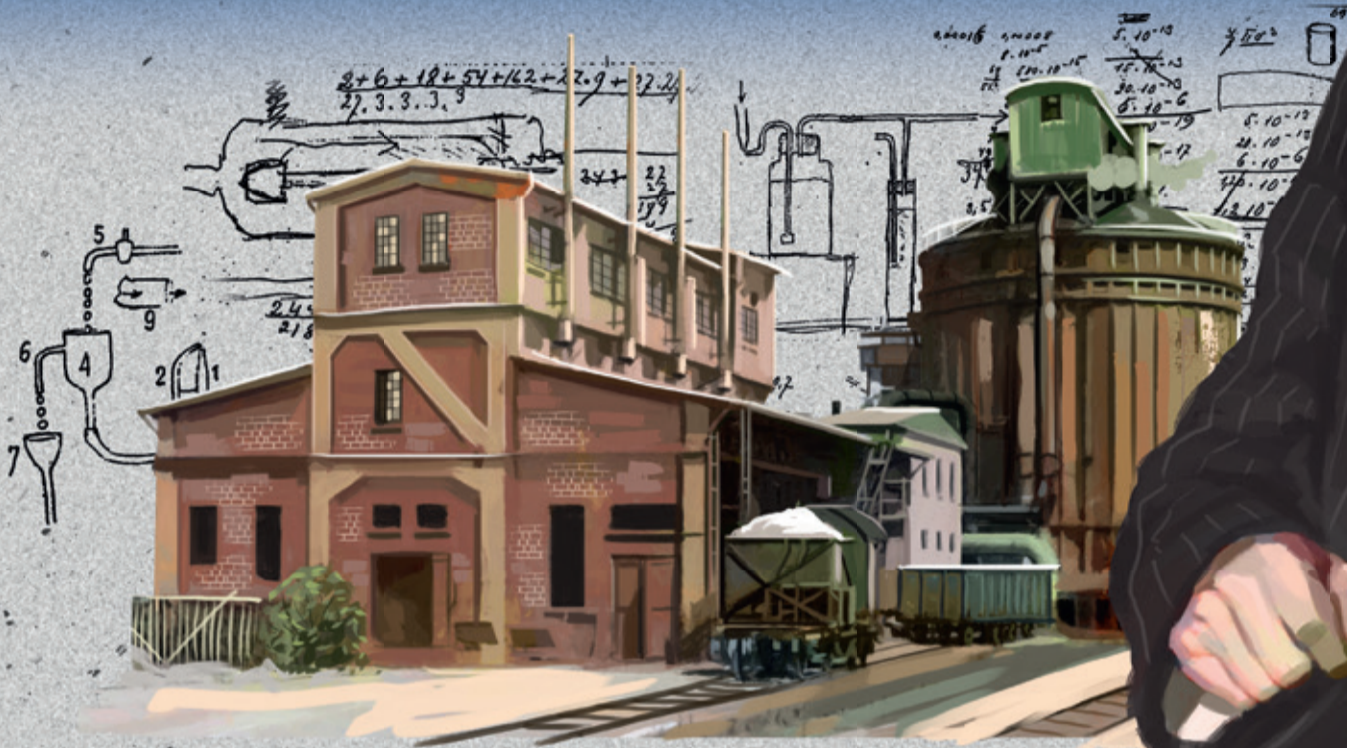


INSTYTUT  
PAMIĘCI  
NARODOWEJ



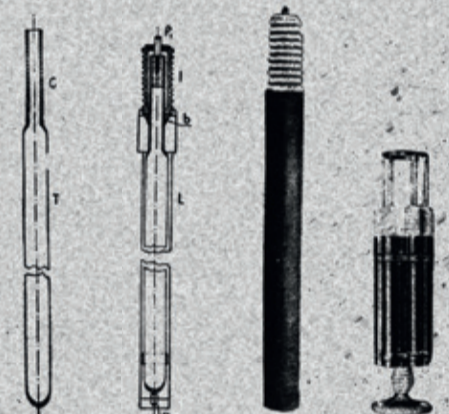
# IGNACY MOŚCICKI

UR. 1 XII 1867 R., ZM. 2 X 1946 R.

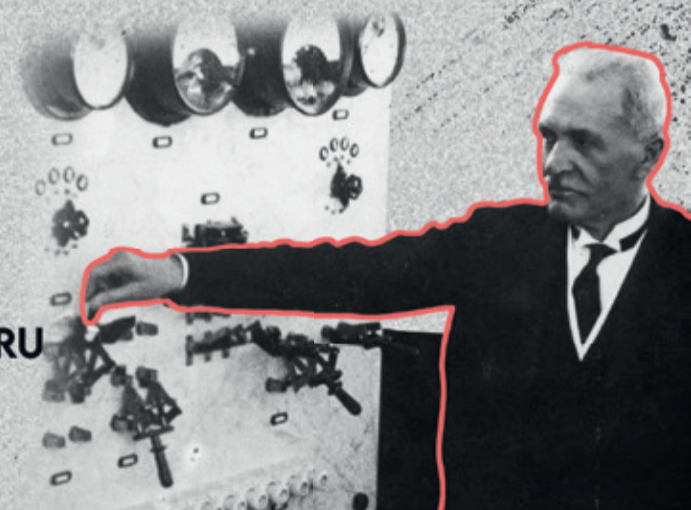


## CHEMIK TECHNOLOG, ELEKTROTECHNIK

- 1 OPRACOWAŁ ORYGINALNĄ METODĘ WYTWARZANIA KWASU AZOTOWEGO Z POWIETRZA ATMOSFERYCZNEGO W SPECJALNYM PIECU Z WIRUJĄCYM PŁOMIENIEM. KWAS BYŁ NIEZBĘDNY DO PRODUKCJI NAWOZÓW MINERALNYCH I MATERIAŁÓW WYBUCHOWYCH
- 2 SKONSTRUOWAŁ KONDENSATORY WYSOKIEGO NAPIĘCIA O DOBRYCH WARUNKACH CHŁODZENIA, KTÓRE PRZEZ ĆWIERĆ WIEKU BYŁY BEZKONKURENCYJNE
- 3 KONDENSATORY ZNALAZŁY ZASTOSOWANIE DO ZABEZPIECZENIA PRZEMYSŁOWYCH LINII ELEKTRYCZNYCH PRZED WYŁADOWANIAMi ATMOSFERYCZNYMI
- 4 W 1907 R. WYKORZYSTANO JE W NAJWIĘKSZEJ BATERII KONDENSATORÓW (100 000 V) NA ŚWIECIE, ZAINSTALOWANEJ W URZĄDZENIACH NADAWCZYCH NA WIEŻY EIFFLA
- 5 STWORZYŁ PRZEMYSŁOWĄ METODĘ PRODUKCJI CYJANOWODORU
- 6 UZYSKAŁ OKOŁO 40 PATENTÓW



SZKLANE KONDENSATORY



PREZYDENT II RZECZPOSPOLITEJ, W NIEPODLEGŁEJ POLSCE ZAANGAŻOWAŁ SIĘ W BUDOWĘ PRZEMYSŁU CHEMICZNEGO. DOPROWADZIŁ DO BUDOWY ZAKŁADÓW AZOTOWYCH W MOŚCICACH, KTÓRYCH TRADYCJE OBECNIE KONTYNUUJE GRUPA AZOTY S.A.



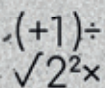
WYNAŁAZCA



FIZYKA



KONSTRUKTOR  
PROJEKTANT



MATEMATYKA



MEDYCYNA



CHEMIA



• RYS. FABRYKA AZOTÓW W MOŚCICACH, DOMENA PUBLICZNA  
• MOŚCICKI PODCZAS URUCHAMIANIA APARATURY W INSTYTUCIE CHEMICZNYM W WARSZAWIE,  
FOT. DOMENA PUBLICZNA

OPRACOWANIE MERYTORYCZNE: MAGDALENA WUJDA, KONSULTACJA MERYTORYCZNA: MAREK ŁUKASIK  
OPRACOWANIE GRAFICZNE: ROMAN KUCHARSKI, MACIEJ CZAPLICKI

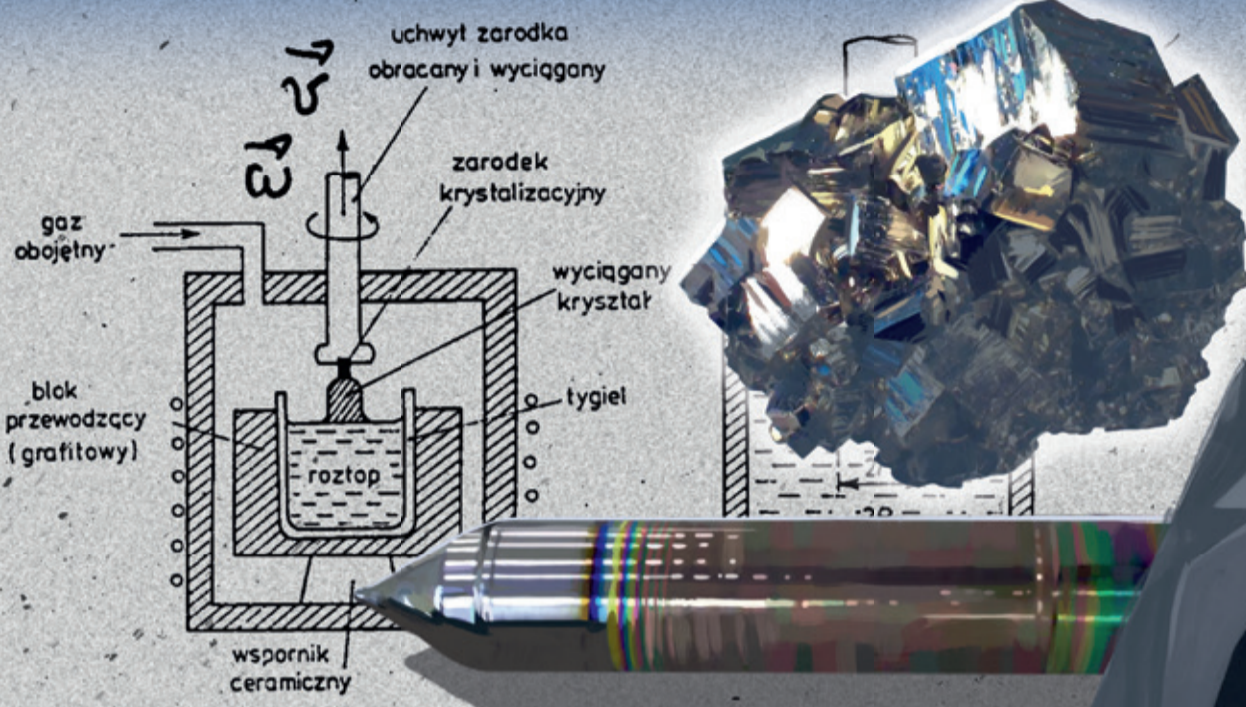


INSTYTUT  
PAMIĘCI  
NARODOWEJ



# JAN CZOCHRALSKI

UR. 23 X 1885 R., ZM. 22 IV 1953 R.



## METALIZNAWCA

MONOKRYSTAŁ KRZEMU

- 1 OPRACOWAŁ METODĘ POMIARU SZYBKOŚCI KRYSTALIZACJI METALI
- 2 WYNALAZŁ WRAZ Z PROF. GEORGE WELTEREM BEZCYNOWY STOP ŁOŻYSKOWY (METAL B), KTÓRY ZOSTAŁ WYKORZYSTANY W KOLEJNICTWIE
- 3 OPRACOWAŁ METODĘ DO OTRZYMYWANIA MONOKRYSTAŁÓW PRZEZ POWOLNE WYCIĄGANIE ZARODKI I KRYSTALIZACJĘ Z SUBSTANCJI STOPIONEJ.
- 4 METODA CZOCHRALSKIEGO ZOSTAŁA ROZPOWSZECHNIONA PO II WOJNIE ŚWIATOWEJ I STAŁA SIĘ KLUCZOWĄ CZĘŚCIĄ OTRZYMYWANIA MATERIAŁÓW PÓŁPRZEWODNIKOWYCH
- 5 TELEFONY KOMÓRKOWE, TABLETY, CYFROWE APARATY FOTOGRAFICZNE, ODTWARZACZE MP3 I INNE URZĄDZENIA ELEKTRONICZNE DZIAŁAJĄ W OPARCIU O MONOKRYSTAŁY PRODUKOWANE METODĄ CZOCHRALSKIEGO



W CZASIE II WOJNY ŚWIATOWEJ W ZAKŁADZIE BADAŃ MATERIAŁÓW ZATRUDNIAŁ ŻOŁNIERZY ARMII KRAJOWEJ. WSPÓŁPRACOWAŁ Z WYWIADEM AK. OSOBISTE KONTAKTY WYKORZYSTYWAŁ DO RATOWANIA LUDZI Z HITLEROWSKICH WIĘZIEŃ I OBOZÓW



- METODA UTRZYMYWANIA MONOKRYSTAŁ KRZEMU, FOT. DOMENA PUBLICZNA
- OPIS PATENTOWY NR 2572, FOT. DOMENA PUBLICZNA
- PROCESOR, FOT. DOMENA PUBLICZNA

OPRACOWANIE MERYTORYCZNE: MAGDALENA WUJDA, KONSULTACJA MERYTORYCZNA: MAREK ŁUKASIK  
OPRACOWANIE GRAFICZNE: ROMAN KUCHARSKI, MACIEJ CZAPLIKI

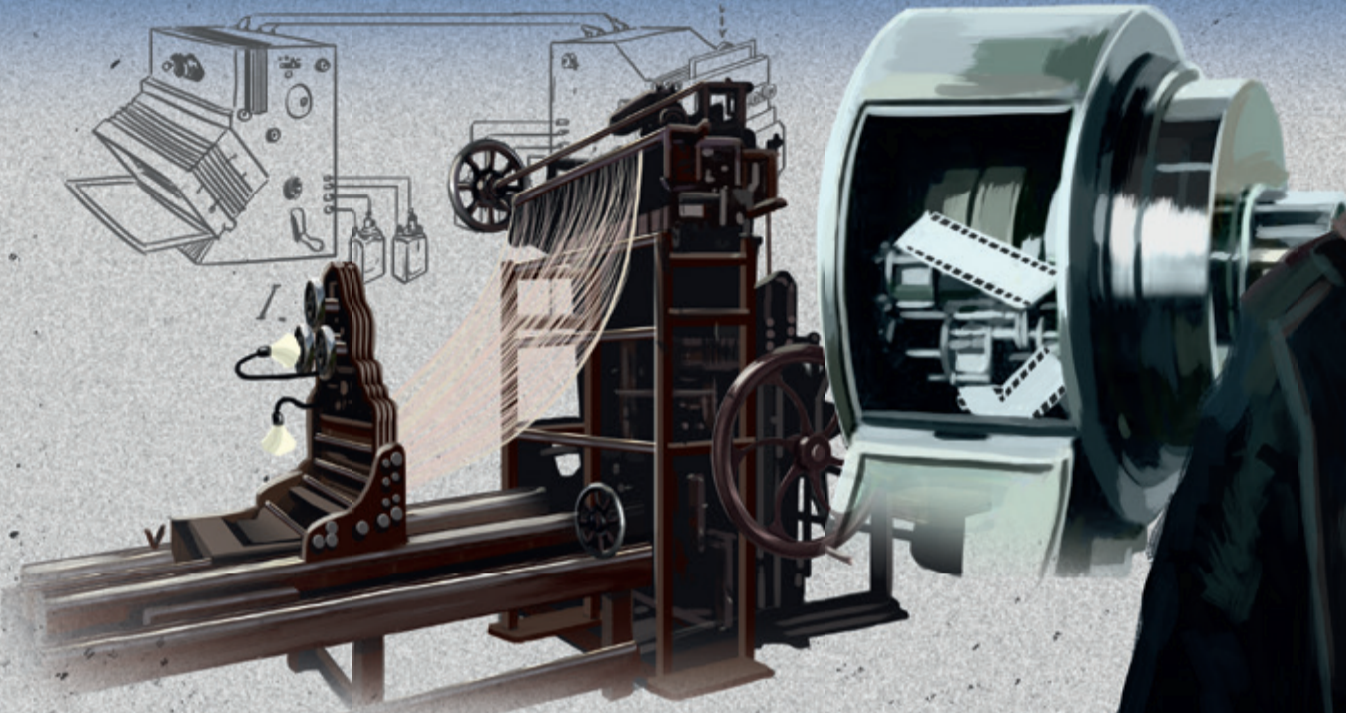


INSTYTUT  
PAMIĘCI  
NARODOWEJ



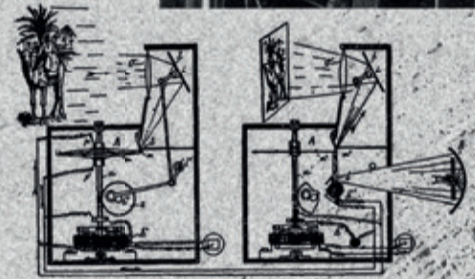
# JAN SZCZEPANIK

UR. 13 VI 1872 R., ZM. 18 IV 1926 R.



## WYNAŁAZCA, KONSTRUKTOR

- 1** USPRAWNIAŁ FUNKCJONOWANIE MASZYNY JACQUARDA SŁUżąCEJ DO ŻAKARDOWEGO TKANIA DYWANÓW I GOBELINÓW, SKRACAJĄC CZAS PRODUKCJI Z TYGODNI DO MINUT
- 2** OPATENTOWAŁ TELEKTROSKOP – URZĄDZENIE MAJĄCE SŁUżyć DO PRZEKAZYWANIA OBRAZU NA ODLEGŁOŚĆ
- 3** DOPRACOWAŁ I UDOSKONALIŁ PROCES WYTWARZANIA JEDWABNEJ, KAMIZELKI KUŁODPORNEJ WYNALEZIONEJ PRZEZ KAZIMIERZA ŻEGLENIA
- 4** WYWARŁ WPŁYW NA ROZWÓJ FOTOGRAFII BARWNEJ, TWORZĄC METODĘ ADDYTYWNA – ODDZIELNE PRZETWARZANIE TRZECH KOLORÓW PODSTAWOWYCH DO REPRODUKCJI CAŁEJ GAMY BARW
- 5** STWORZYŁ SPECJALNY APARAT FOTOGRAFICZNY I PAPIER DO UZYSKIWANIA KOLOROWYCH ODBITEK
- 6** WYNAŁAZŁ KOLORYMETR SŁUżąCY DO POMIARU INTENSYWNOŚCI BARW



„OWOCE” – ROK 1900  
PIERWSZE NA ŚWIECIE BARWNE FOTOGRAFIE  
UZYSKIWANE METODĄ ADDYTYWNA



DOPIERO PO JEGO ŚMIERCI DOSZŁO DO PRAKTYCZNEJ REALIZACJI JEGO IDEI FOTOGRAFII KOLOROWEJ PRZEZ TAKIE FIRMY, JAK KODAK I AGFA



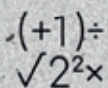
WYNAŁAZCA



FIZYKA



KONSTRUKTOR  
PROJEKTANT



MATEMATYKA



MEDYCYNA



CHEMIA



- MASZYNA TKACKA OPATENTOWANA PRZEZ J. SZCZEPANIKA, FOT. DOMENA PUBLICZNA
- J. SZCZEPANIK W SWOJEJ PRACOWNI, FOT. DOMENA PUBLICZNA
- PREZENTACJA KAMIZELKI KUŁODPORNEJ, FOT. DOMENA PUBLICZNA

OPRACOWANIE MERYTORYCZNE: MAGDALENA WUJDA, KONSULTACJA MERYTORYCZNA: MAREK ŁUKASIK  
OPRACOWANIE GRAFICZNE: ROMAN KUCHARSKI, MACIEJ CZAPLICKI

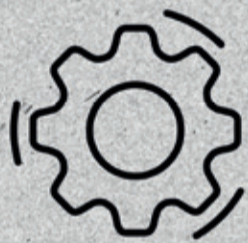
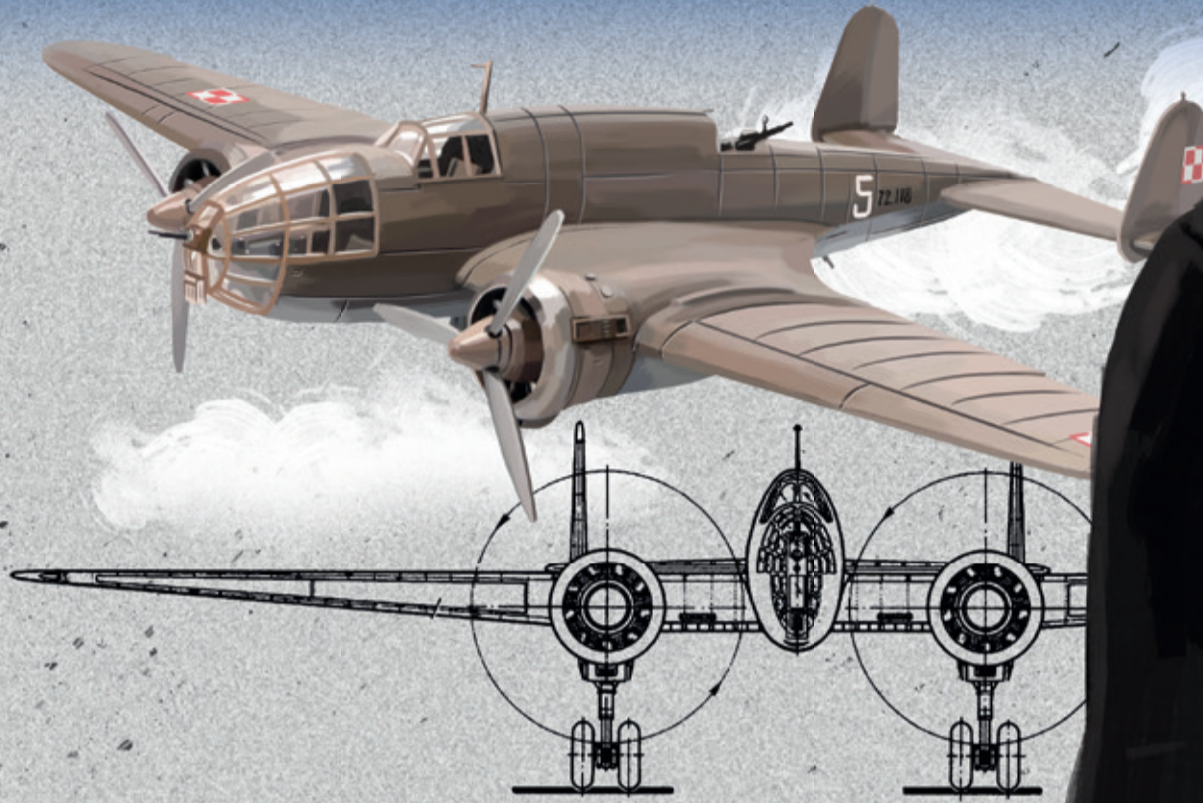


INSTYTUT  
PAMIĘCI  
NARODOWEJ



# JERZY DĄBROWSKI

UR. 8 IX 1899 R., ZM. 17 IX 1967 R.



## KONSTRUKTOR SAMOLOTÓW

1

PROJEKTANT NOWOCZESNEGO PROFILU SKRZYDŁA ZBLIŻONEGO DO PIERWSZYCH PROFILI LAMINARNYCH, KTÓRE ZACZĘTO STOSOWAĆ DOPIERO PODCZAS II WOJNY ŚWIATOWEJ

2

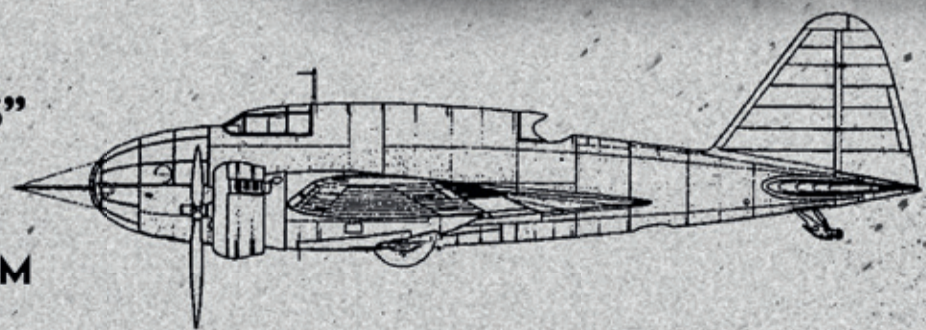
W 1924 R. SKONSTRUOWAŁ JEDEN Z PIERWSZYCH POLSKICH SAMOLOTÓW SPORTOWYCH D-1 „CYKACZ”

3

WRAZ Z INŻ. F. KOTTEM ZAPROJEKTOWAŁ DWUMIEJSCOWY SAMOLOT ŁĄCZNIKOWY PZL Ł.2, KTÓRY JAKO PIERWSZY SAMOLOT POLSKIEJ KONSTRUKCJI UKOŃCZYŁ DŁUGODYSTANSOWY LOT – 25 050 KM DOKOŁA AFRYKI

4

WRAZ Z P. KUBICKIM SKONSTRUOWAŁ PZL 37 „ŁOŚ” – NAJNOWOCZESNIEJSZY POLSKI BOMBOWIEC PRZED 1939 R., O CAŁKOWICIE METALOWEJ KONSTRUKCJI I Z CHOWANYM W LOCIE PODWOZIEM



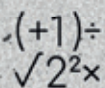
WYNALEZCA



FIZYKA



KONSTRUKTOR  
PROJEKTANT



MATEMATYKA



MEDYCYNA



CHEMIA



- PZL 37 „Łoś”, FOT. DOMENA PUBLICZNA
- D-1 „CYKACZ”, FOT. DOMENA PUBLICZNA
- PZL Ł.2, FOT. DOMENA PUBLICZNA

OPRACOWANIE MERYTORYCZNE: MAGDALENA WUJDA, KONSULTACJA MERYTORYCZNA: MAREK ŁUKASIK  
OPRACOWANIE GRAFICZNE: ROMAN KUCHARSKI, MACIEJ CZAPLICKI



INSTYTUT  
PAMIĘCI  
NARODOWEJ



# JERZY STANISŁAW RUDLICKI

UR. 14 III 1893 R., ZM. 18 VIII 1977 R.



## INŻYNIER, KONSTRUKTOR LOTNICZY

**1** OD 1927 R. ZWIĄZANY Z FIRMĄ LOTNICZĄ PLAGE I LAŚKIEWICZ W LUBLINIE

**2** OPRACOWAŁ 11 PROTOTYPÓW SAMOLOTÓW MAJĄCYCH OZNACZENIE ZACZYNAJĄCE SIĘ OD R (PIERWSZEJ LITERY NAZWISKA KONSTRUKTORA). BYŁY WŚRÓD NICH SAMOLOTY ROZPOZNAWCZE LUBLIN R VIII, R X ORAZ R XII, A TAKŻE SAMOLOT TORPEDOWY R IX

**3** R XVIB TO PIERWSZY POLSKI SAMOLOT SANITARNY, KTÓRY W 1933 R. UZYSKAŁ PIERWSZE MIEJSCE NA KONKURŚIE LOTNICTWA SANITARNEGO W MADRYCIE

**4** OPRACOWAŁ PIERWSZE W KRAJU WCIĄGANE PODWOZIE

**5** ZAPROJEKTOWAŁ NADZWYCZAJ SKUTECZNE SKOŚNE STERY SAMOLOTU W KSZTAŁCIE LITERY V – USTERZENIE MOTYLKOWE (TZW. USTERZENIE RUDLICKIEGO)



WYNALEZCA



FIZYKA



KONSTRUKTOR  
PROJEKTANT



MATEMATYKA



MEDYCYNA



CHEMIA



- SAMOLOT LUBLIN R VIII, FOT. DOMENA PUBLICZNA
- SAMOLOT SANITARNY LUBLIN RXVI, FOT. DOMENA PUBLICZNA
- OPISY PATENTOWE 23387 I 15938, FOT. DOMENA PUBLICZNA
- HANRIOT H-28 z USTERZENIEM MOTYLKOWYM. PO LEWEJ KONSTRUKTOR INŻ. JERZY RUDLICKI, PO PRAWEJ PILOT WŁADYSŁAW SZULCZEWSKI

OPRACOWANIE MERYTORYCZNE: MAGDALENA WUJDA, KONSULTACJA MERYTORYCZNA: MAREK ŁUKASIK  
OPRACOWANIE GRAFICZNE: ROMAN KUCHARSKI, MACIEJ CZAPLICKI

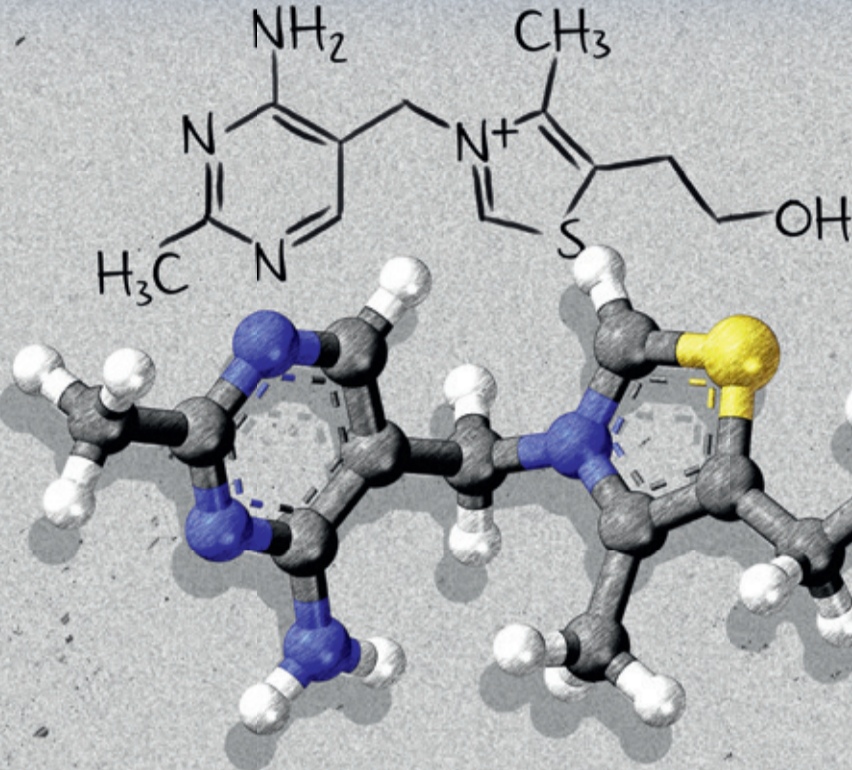


INSTYTUT  
PAMIĘCI  
NARODOWEJ



# KAZIMIERZ FUNK

UR. 23 II 1884 R., ZM. 20 XI 1967 R.



## BIOCHEMIK

- 1 TWÓRCA NAUKI O WITAMINACH. CHOROBLIWI BRAK TYCH SUBSTANCJI W ORGANIZMIE NAZWAŁ AWITAMINOZĄ
- 2 AUTOR TERMINU „WITAMINA”, WPROWADZONEGO W 1912 R.
- 3 JAKO PIERWSZY WYODRĘBNIŁ WITAMINĘ B1
- 4 BYŁ PREKURSOREM WIEDZY NA TEMAT ZDROWEGO ŻYWIENIA
- 5 ZAJMOWAŁ SIĘ IDENTYFIKACJĄ I BADANIEM HORMONÓW (WYZIŁOWAŁ INSULINĘ ORAZ DOKONAŁ SYNTEZY ESTROGENU)
- 6 PROWADZIŁ BIOCHEMICZNE BADANIA NAD PRZYCZYNAMI POWSTAWANIA NOWOTWORÓW ORAZ NAD TWORZENIEM SIĘ WRZODÓW W ŻOŁĄDKU



WYNALEZCA



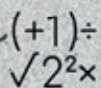
FIZYKA



KONSTRUKTOR  
PROJEKTANT



• WITAMINY. HISTORIA ICH ODKRYCIA I ZNACZENIE PRAKTYCZNE, FOT. DÓMENA PUBLICZNA  
• RYS. WITAMINA B1



MATEMATYKA



MEDYCYNA



CHEMIA

OPRACOWANIE MERYTORYCZNE: MAGDALENA WUJDA, KONSULTACJA MERYTORYCZNA: MAREK ŁUKASIK  
OPRACOWANIE GRAFICZNE: ROMAN KUCHARSKI, MACIEJ CZAPLICKI



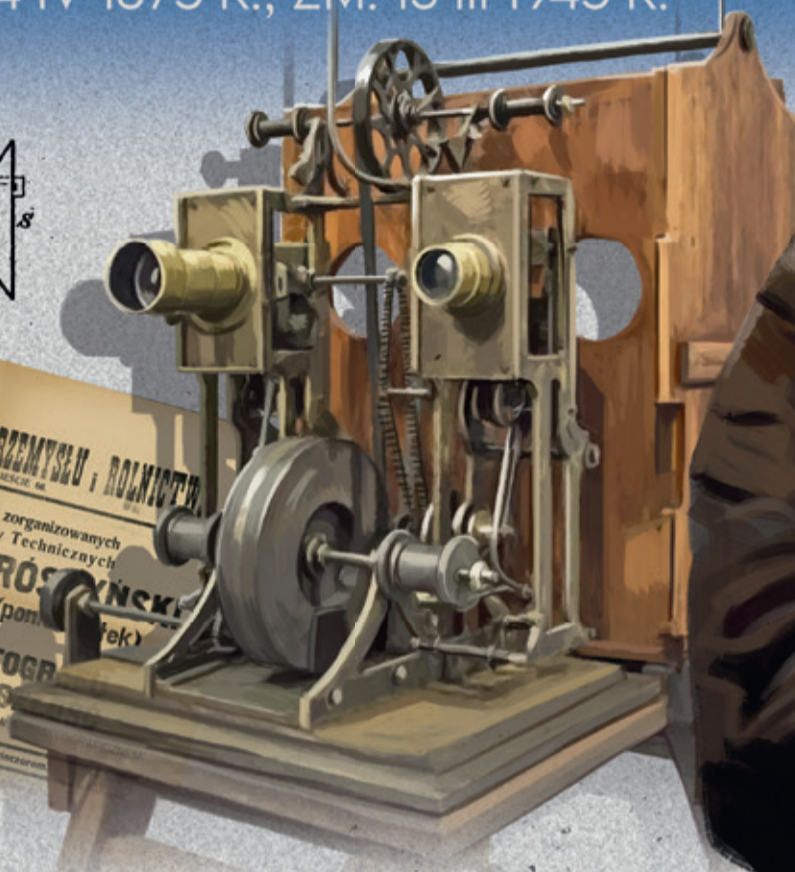
INSTYTUT  
PAMIĘCI  
NARODOWEJ



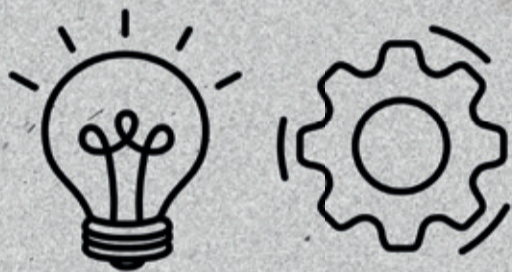


# KAZIMIERZ PRÓSZYŃSKI

UR. 4 IV 1875 R., ZM. 13 III 1945 R.

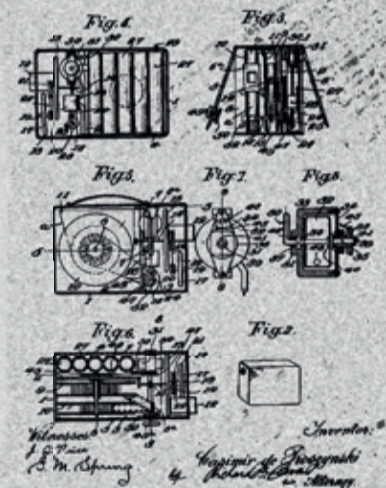


W WIELKIEJ SALI MUZEUM PRZEMYSŁU I ROZWOJÓW  
Z cyklu odczytów popularnych zorganizowanych  
przez Towarzystwo Kursów Technicznych  
**INŻ. KAZIMIERZ PRÓSZYŃSKI**  
W dniu 6 Listopada r.b. (poniedziałek)  
**TECHNIKA KINEMATOGRAFII  
I RZUT OKA NA PRZYSZYSTOŚĆ**  
Odczyt będzie słuchany przez nocną i zdużyciam  
Początek odczytu punktualnie o godzinie 8<sup>00</sup> wieczorem  
Cena wstępu: 500 mk. i więcej dla dzieci do 10 lat 200 mk.



## INŻYNIER, OPERATOR FIRMOWY, REŻYSER

- 1 KONSTRUKTOR PIONIERSKICH APARATÓW KINEMATOGRAFICZNYCH ORAZ KAMER FIRMOWYCH
- 2 PIONIER POLSKIEJ ORAZ ŚWIATOWEJ KINEMATOGRAFII WYNAŁAZCA W ZAKRESIE TECHNIKI FIRMOWEJ
- 3 KONSTRUKTOR PLEOGRAFU, APARATU FIRMOWEGO DO ZDJĘĆ I PROJEKCJI
- 4 BIOPLEOGRAF STWORZONY W 1899 R. STANOWIŁ UDOSKONALONĄ FORMĘ, W KTÓREJ OGRANICZYŁ DRGANIA OBRAZU NA EKRANIE PODCZAS PROJEKCJI
- 5 KONSTRUKTOR AMATORSKIEGO APARATU FIRMOWEGO „OKO”
- 6 KONSTRUKTOR AEROSKOPU (1910), PIERWSZEJ NA ŚWIECIE RĘCZNEJ KAMERY FIRMOWEJ O NAPĘDZIE AUTOMATYCZNYM



BYŁ TAKŻE WSPÓŁTWÓRCĄ TOWARZYSTWA UDZIAŁOWEGO „PLEOGRAF” W WARSZAWIE, PIERWSZEJ POLSKIEJ WYTWÓRNI FIRMOWEJ (1901–1903). POSŁUGUJĄC SIĘ PLEOGRAFEM, REALIZOWAŁ FILMY KRÓTKOMETRAŻOWE (M.IN. „ULICA FRANCISZKAŃSKA”, „ŚLIZGAWKA W ŁAZIENKACH”, „POWRÓT BIRBANTA”, „PRZYGODA DOROŻKARZA”), TWORZĄC PODWALINY POLSKIEJ KINEMATOGRAFII



- KADR Z FILMU „ŚLIZGAWKA W ŁAZIENKACH”, FOT. DOMENA PUBLICZNA
- BIOPLEOGRAF, FOT. DOMENA PUBLICZNA
- PRÓSZYŃSKI Z AEROSKOPEM W PARYŻU 1909 R., FOT. DOMENA PUBLICZNA
- AEROSKOP - SCHEMAT BUDOWY, FOT. DOMENA PUBLICZNA

OPRACOWANIE MERYTORYCZNE: MAGDALENA WUJDA, KONSULTACJA MERYTORYCZNA: MAREK ŁUKASIK  
OPRACOWANIE GRAFICZNE: ROMAN KUCHARSKI, MACIEJ CZAPLIKI



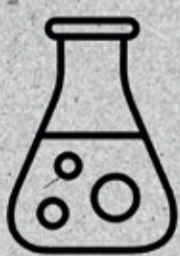
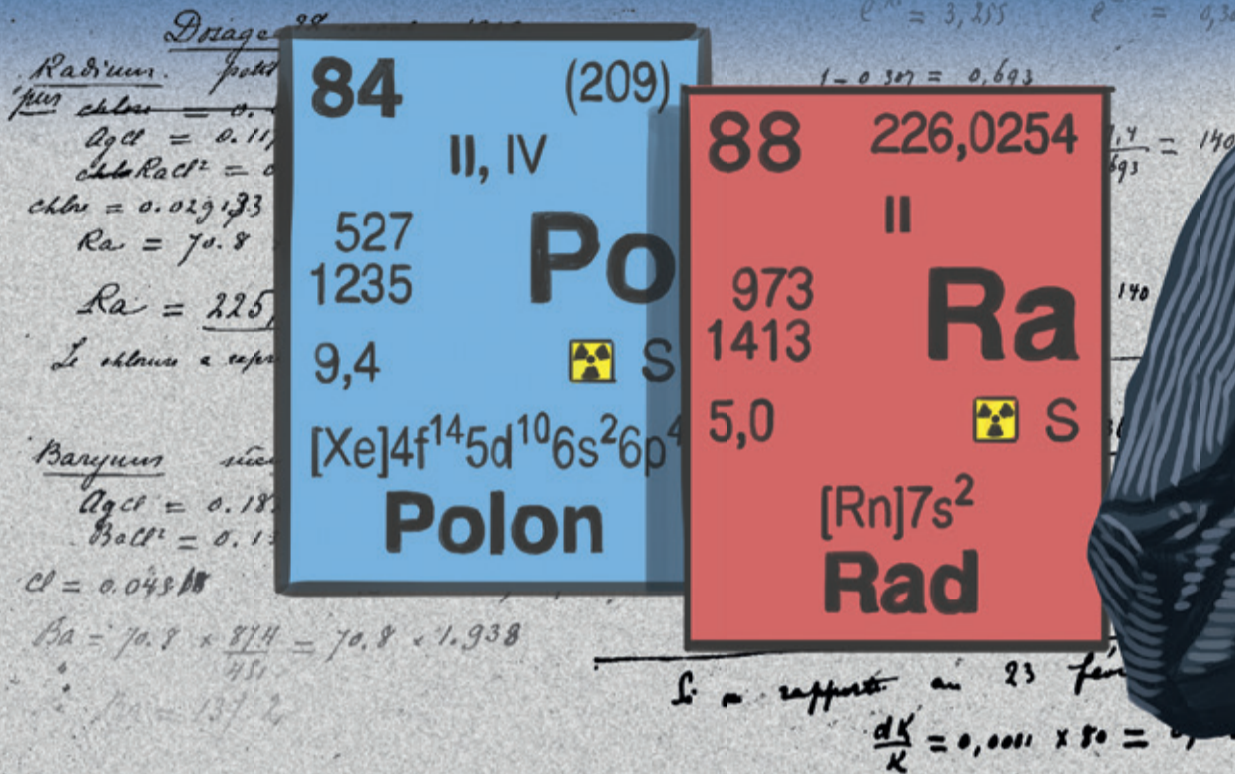
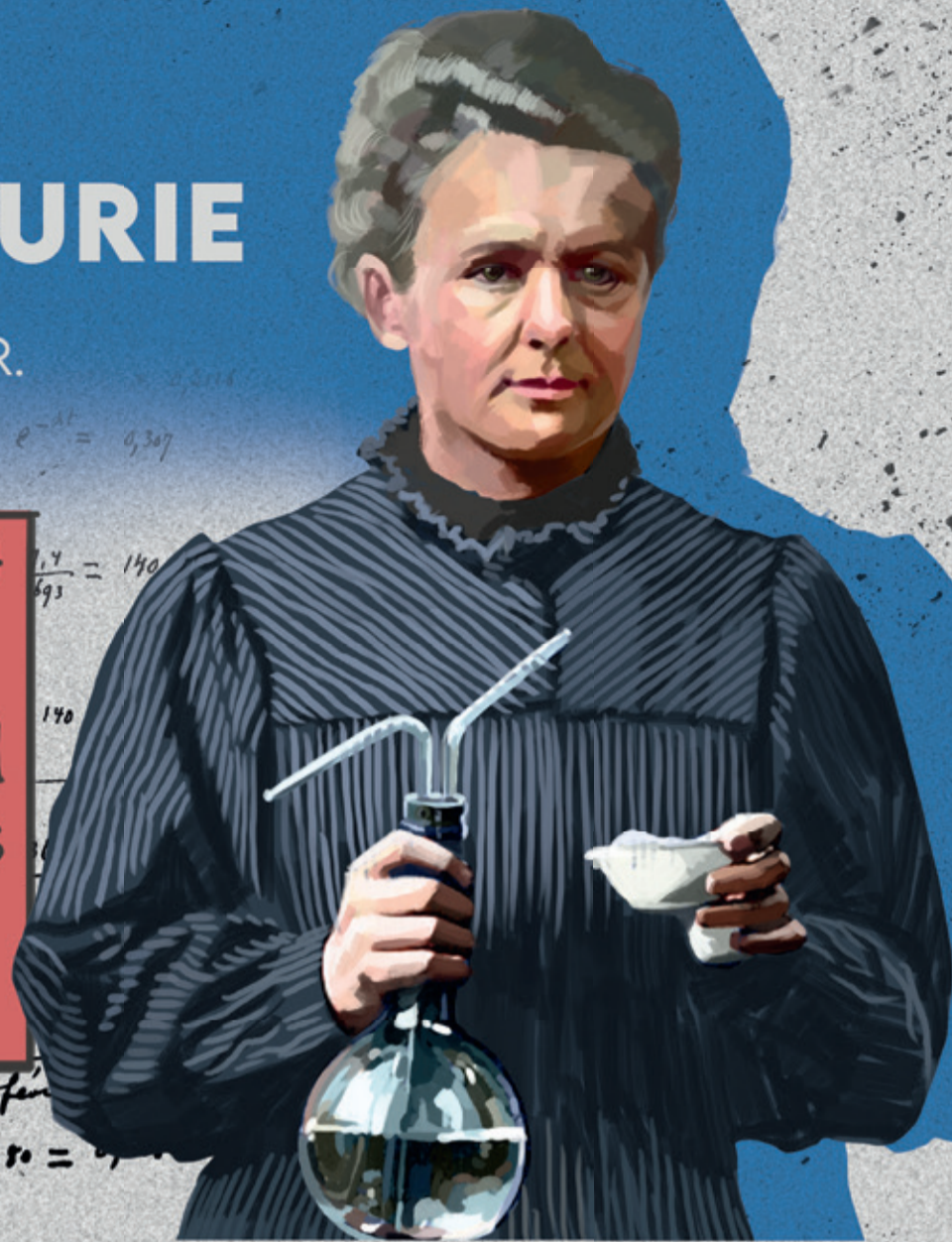
INSTYTUT  
PAMIĘCI  
NARODOWEJ





# MARIA SKŁODOWSKA-CURIE

UR. 7 XI 1867 R., ZM. 4 VII 1934 R.



## WSPÓŁTWÓRCZYNI NAUKI O PROMIENIOTWÓRCZOŚCI

- 1** DWUKROTNIE OTRZYMAŁA NAGRODĘ NOBLA:
  - W 1903 R. – Z FIZYKI, WRAZ Z MĘŻEM PIOTREM CURIE ORAZ HENRIM BECQUERELEM, ZA BADANIA NAD ODKRYTYM PRZEZ BECQUERELA ZJAWISKIEM PROMIENIOTWÓRCZOŚCI
  - W 1911 R. – Z CHEMII ZA ODKRYCIE POLONU I RADU, WYDZIELENIE CZYSTEGO RADU I BADANIE WŁAŚCIWOŚCI CHEMICZNYCH PIERWIASTKÓW PROMIENIOTWÓRCZYCH
- 2** NALEŻY DO GRONA CZTERECH OSÓB, KTÓRE OTRZYMAŁY NAGRODĘ NOBLA WIĘCEJ NIŻ RAZ. JEST TEŻ JEDNĄ Z DWÓCH, KTÓRE OTRZYMAŁY NAGRODY W RÓŻNYCH DYSCYPLINACH
- 3** POLON BYŁ NIEGDYŚ UŻYWANY JAKO ŹRÓDŁO CIĘPŁA W SATELITACH I POJAZDACH KOSMICZNYCH
- 4** ZWIĄZKI RADU, SOLE RA<sup>2+</sup> BYŁY UŻYWANE W TERAPII NOWOTWOROWEJ I DO PRODUKCJI FARB LUMINESCENCYJNYCH



Z JEJ INICJATYWY ROZPOCZĘTO W WARSZAWIE BUDOWĘ INSTYTUTU RADOWEGO, W KTÓREGO OTWARCIU W 1932 R. WZIĘŁA UDZIAŁ, OFIAROWUJĄC TEJ PLACÓWCE 1 GRAM RADU ZAKUPIONY Z FUNDUSZU ZEBRANEGO ZE SKŁADEK



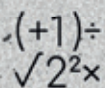
WYNALEZCA



FIZYKA



KONSTRUKTOR  
PROJEKTANT



MATEMATYKA



MEDYCYNA



CHEMIA



- RYS. PIERWIASTKI RAD I POLON
- DYPLOM NAGRODY NOBLA Z 1911 R. DLA MARII SKŁODOWSKIEJ-CURIE, FOT. DOMENA PUBLICZNA
- MARIA I PIOTR CURIE W LABORATORIUM, FOT. DOMENA PUBLICZNA

OPRACOWANIE MERYTORYCZNE: MAGDALENA WUJDA, KONSULTACJA MERYTORYCZNA: MAREK ŁUKASIK  
OPRACOWANIE GRAFICZNE: ROMAN KUCHARSKI, MACIEJ CZAPLICKI

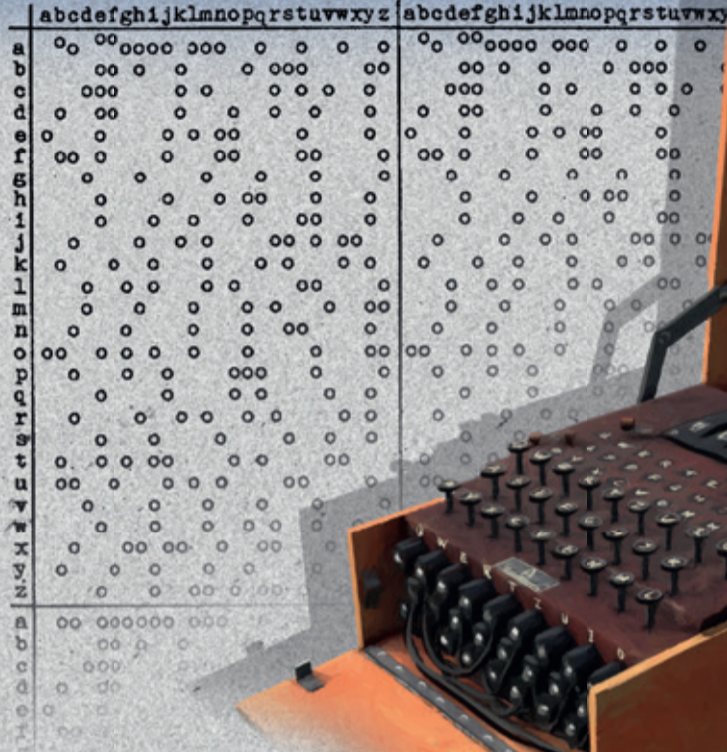


INSTYTUT  
PAMIĘCI  
NARODOWEJ



# MARIAN ADAM REJEWSKI

UR. 16 VIII 1905 R., ZM. 13 II 1980 R.



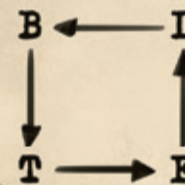
$$\begin{matrix} (+1) \div \\ \sqrt{2^2} \times \end{matrix}$$

## MATEMATYK, KRYPTOLOG

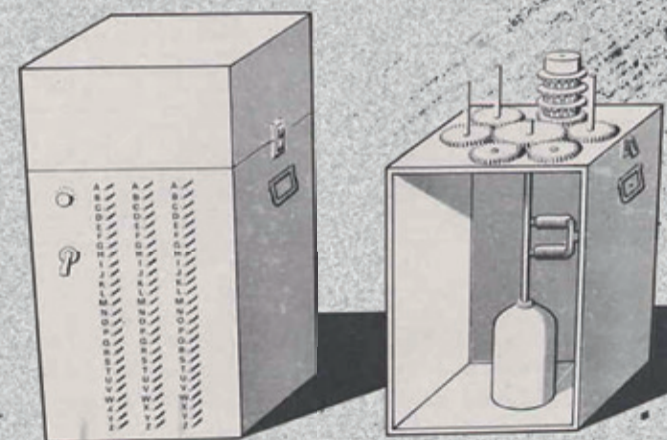
**1** WRAZ Z KRYPTOLOGAMI JERZYM RÓZYCKIM I HENRYKIEM ZYGALSKIM PRACOWAŁ NAD ROZSZYFROWANIEM ENIGMY (MASZYNY SZYFRUJĄCEJ UŻYWANEJ PRZEZ HITLEROWSKIE NIEMCY), KTÓREJ SZYFR ZŁAMAŁ W 1932 R.

**2** STWORZYŁ TZW. BOMBĘ KRYPTOLOGICZNĄ POZWALAJĄCĄ ZNALEĆ W 2 GODZINY KLUCZ DZIENNY DO NIEMIECKICH SZYFRÓW ENIGMY. BYŁO TO OSIĄGNIĘCIE WPROWADZAJĄCE POLSKICH ANALITYKÓW DO GRONA NAJWIĘKSZYCH KRYPTOLOGÓW WSZECH CZASÓW

BJGTDN LIFBAB  
ETULZR TFREII



CYKL POWSTAŁ Z POWIĄZANIA PIERWSZEJ I CZWARTEJ LITERY NAGŁÓWKA WIADOMOŚCI. REJEWSKI WYKORzystał TE CYKLE W 1932 R. DO REKONSTRUKCJI OKABLOWANIA WIRNIKÓW ENIGMY, A W KONSEKWENCJI ZŁAMANIA KODÓW DZIENNYCH.



PRZED WYBUCHEM II WOJNY ŚWIATOWEJ ZESPÓŁ ZAPREZENTOWAŁ I PRZEKAZAŁ SVOJE DOŚWIADCZENIA, A TAKŻE URZĄDZENIA (W TYM ZREKONSTRUOWANĄ ENIGMĘ) WYWIADOWI FRANCUSKIEMU I ANGIELSKIEMU



WYNALEZCA



FIZYKA



KONSTRUKTOR  
PROJEKTANT

$$\begin{matrix} (+1) \div \\ \sqrt{2^2} \times \end{matrix}$$

MATEMATYKA



MEDYCINA



CHEMIA



- PŁACHTA ZYGALSKIEGO, FOT. DOMENA PUBLICZNA
- RYS. Z AMERYKAŃSKIEGO PATENTU UZYSKANEGO PRZEZ ARTURA SCHERBIUSA W 1928 R.
- BOMBA KRYPTOLOGICZNA, BOMBA REJEWSKIEGO, FOT. DOMENA PUBLICZNA

OPRACOWANIE MERYTORYCZNE: MAGDALENA WUJDA, KONSULTACJA MERYTORYCZNA: MAREK ŁUKASIK  
OPRACOWANIE GRAFICZNE: ROMAN KUCHARSKI, MACIEJ CZAPLICKI

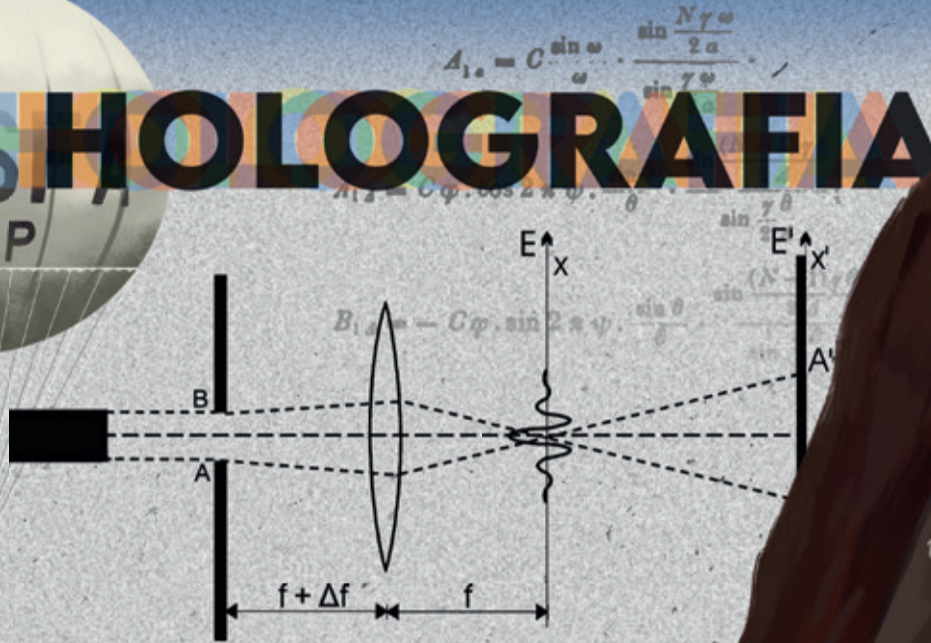


INSTYTUT  
PAMIĘCI  
NARODOWEJ

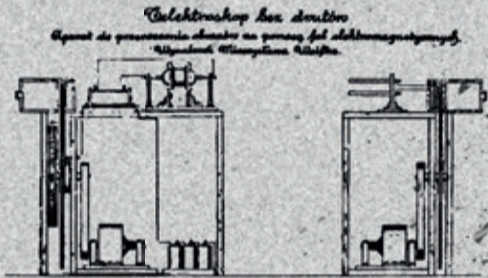


# MIECZYŚLAW WOLFKE

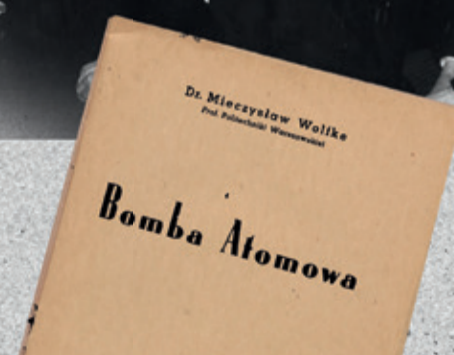
UR. 29 V 1883 R., ZM. 4 V 1947 R.



## TWÓRCA PODSTAW HOLOGRAFII



- 1 W WIEKU 17 LAT WYNALAZŁ TELEKTROSKOP, ZAKŁADAJĄCY PRZEKAZYWANIE OBRAZÓW NA ODLEGŁOŚĆ ZA POŚREDNICTWEM FAL ELEKTROMAGNETYCZNYCH, UZNAWANY ZA PIERWOWZÓR TELEWIZORA
- 2 SKONSTRUOWAŁ LAMPĘ KADMOWO-RTĘCIOWĄ
- 3 W 1920 R. OPRACOWAŁ PODSTAWY HOLOGRAFII MAJĄCEJ ZASTOSOWANIE W MEDYCYNIE DO OBSERWACJI KOMÓREK, A TAKŻE OKULISTYCE I INFORMATYCE
- 4 WYNALAZŁ METODĘ ZESTALENIA HELU ORAZ ODKRYŁ DWIE ODMIANY CIEKŁEGO HELU
- 5 W 1938 R. WŁĄCZYŁ SIĘ W ORGANIZACJĘ POLSKIEGO ZAŁOGOWEGO LOTU BALONOWEGO DO STRATOSFERY. „GWIAZDA POLSKI” BYŁA WÓWCZAS NAJWIĘKSZYM NA ŚWIECIE TRADYCYJNYM BALONEM STRATOSFERYCZNYM, PRZEDSIĘWZIĘCIE ZAKOŃCZYŁO SIĘ NIEPOWODZENIEM
- 6 PRZED WOJNĄ, W MAJU 1939 R. OSTRZEGAŁ PRZED BRONIĄ ATOMOWĄ, A W 1945 R. WYDAŁ BROSZURĘ „BOMBA ATOMOWA”



W 1948 R. METODĘ HOLOGRAFICZNEGO ODTWARZANIA OBRAZÓW ODKRYŁ PONOWNIE DENNIS GABOR. W 1971 R. UZYSKAŁ ZA TO NAGRODĘ NOBLA, W WYKŁADZIE NOBLOWSKIM PRZYPOMNIAŁ, ŻE WYPRZEDZIŁ GO NIEŻYJĄCY JUŻ WTEDY WOLFKE



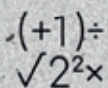
WYNALAZCA



FIZYKA



KONSTRUKTOR  
PROJEKTANT



MATEMATYKA



MEDYCYNA



CHEMIA



- BALON DO LOTU STRATOSFERYCZNEGO, FOT. DOMENA PUBLICZNA
- PREZYDENT RP IGNACY MOŚCICKI W ZAKŁADZIE FIZYKI PW OGLĄDA NOWE ZJAWISKO ISTNIENIA DWÓCH RÓŻNYCH STANÓW CIEKŁYCH W NISKICH TEMPERATURACH, FOT. DOMENA PUBLICZNA
- OKŁADKA BROSZURY O BOMBIE ATOMOWEJ WYDANEJ PRZEZ WOLFKEGO, FOT. DOMENA PUBLICZNA
- TELEKTROSKOP BEZ DRUTÓW - WYNALAZEK MŁODEGO WOLFKEGO, FOT. DOMENA PUBLICZNA

OPRACOWANIE MERYTORYCZNE: MAGDALENA WUJDA, KONSULTACJA MERYTORYCZNA: MAREK ŁUKASIK  
OPRACOWANIE GRAFICZNE: ROMAN KUCHARSKI, MACIEJ CZAPLICKI



INSTYTUT  
PAMIĘCI  
NARODOWEJ



# RUDOLF STEFAN JAN WEIGL

UR. 2 IX 1883 R., ZM. 11 VIII 1957 R.



## BAKTERIOLOG



- 1** TWÓRCA PIERWSZEJ NA ŚWIECIE SKUTECZNEJ SZCZEPIONKI PRZECIWI DUROWI PLAMISTEMU (TYFUSOWI), KTÓRA URATOWAŁA ŻYCIE MILIONOM LUDZI
- 2** SZACUJE SIĘ W CZASIE I WOJNY ŚWIATOWEJ NA TYFUS ZMARŁO 3 MLN EUROPEJCZYKÓW
- 3** BYŁ POMYSŁODAWCĄ WYKORZYSTANIA WSZY JAKO ZWIERZĄT LABORATORYJNYCH, CO UMOŻLIWIŁO DALSZE BADANIA NAD TYFUSEM
- 4** ANGAŻOWAŁ SIĘ W AKCJĘ SZCZEPIEŃ PRZECIWKO DUROWI PLAMISTEMU W CHINACH I POMAGAŁ TŁUMIĆ JEGO EPIDEMIE W ABISYNII
- 5** OD 1922 R. ZGŁASZANY DO NAGRODY NOBLA, NOMINOWANY DO NIEJ W 1936 R., W 1946 R. JEGO KANDYDATURA ZOSTAŁA WYCOFANA PRZEZ WŁADZE KOMUNISTYCZNE PRL



PODCZAS II WOJNY ŚWIATOWEJ KIEROWAŁ INSTYTUTEM BADAŃ NAD TYFUSEM PLAMISTYM I WIRUSAMI. ZATRUDNIAŁ PRZEDSTAWICIELI POLSKIEJ INTELIGENCJI JAKO „KARMICIELI WSZY” (NP. S. BANACHA I Z. HERBERTA). W 2003 R. ZOSTAŁ POŚMIERTNIE ODZNACZONY PRZEZ YAD VASHEM MEDALEM „SPRAWIEDLIWY WŚRÓD NARODÓW ŚWIATA”



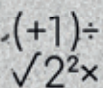
WYNALEZCA



FIZYKA



KONSTRUKTOR  
PROJEKTANT



MATEMATYKA



MEDYCYNA



CHEMIA



- R. WEIGL W LABORATORIUM, FOT. DOMENA PUBLICZNA
- KARMIENIE WSZY, FOT. DOMENA PUBLICZNA
- RYS. SZCZEPIONKA PRZECIWTYFUSOWA PROF. R. WEIGLA W MUZEUM HISTORII ŻYDÓW POLSKICH W WARSZAWIE

OPRACOWANIE MERYTORYCZNE: MAGDALENA WUJDA, KONSULTACJA MERYTORYCZNA: MAREK ŁUKASIK  
OPRACOWANIE GRAFICZNE: ROMAN KUCHARSKI, MACIEJ CZAPLIKI



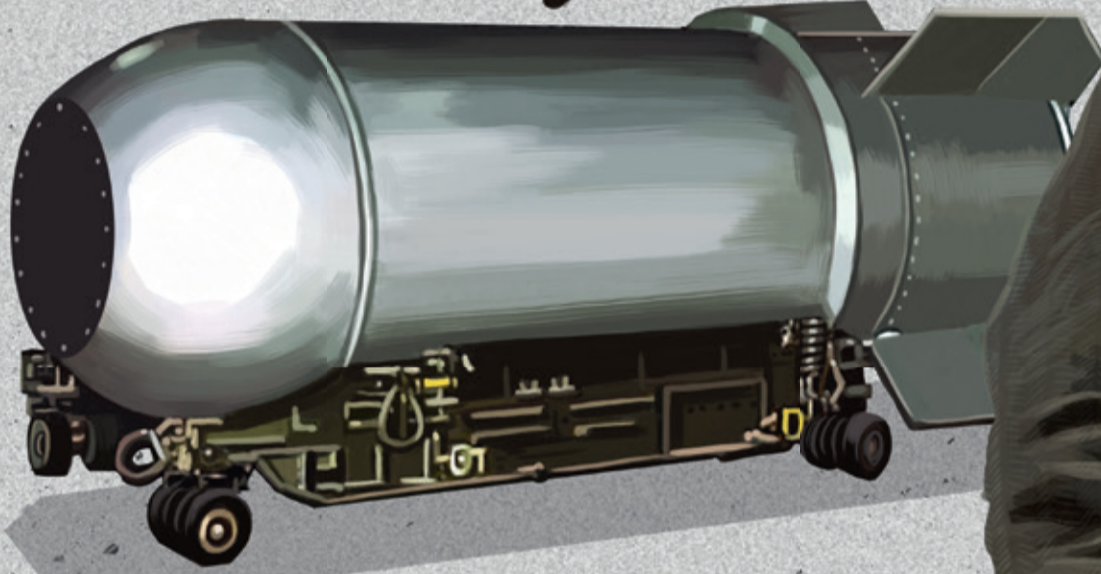
INSTYTUT  
PAMIĘCI  
NARODOWEJ



# STANISŁAW MARCIN ULAM

UR. 13 IV 1909 R., ZM. 13 V 1984 R.

$$f: V \rightarrow W$$



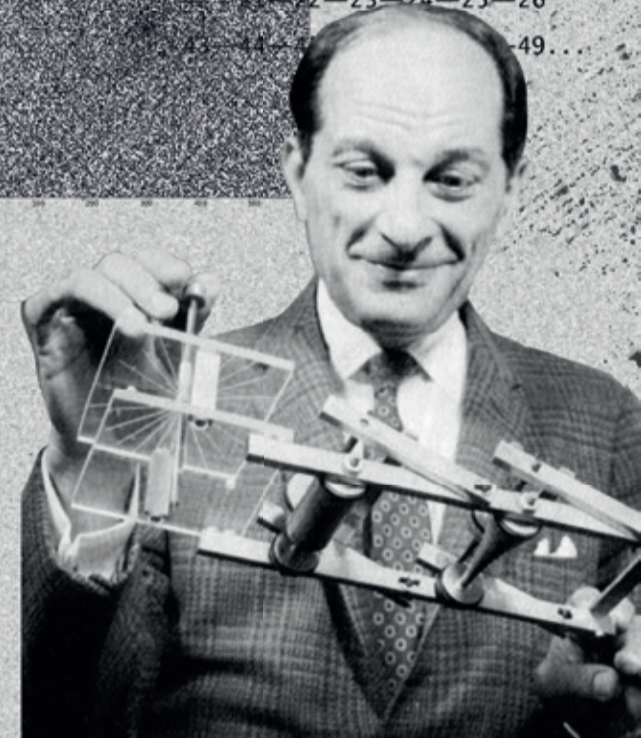
$$\begin{matrix} (+1) \div \\ \sqrt{2^2} \times \end{matrix}$$

## MATEMATYK

- 1 STUDIOWAŁ MATEMATYKĘ I FIZYKĘ NA POLITECHNICE LWOWSKIEJ, GDZIE UZYSKAŁ PIERWSZY DOKTORAT NA WYDZIALE OGÓLNYM
- 2 W LATACH 1943–47 UCZESTNICZYŁ W PRACACH ZESPOŁU W OŚRODKU BADAŃ JĄDROWYCH W LOS ALAMOS W RAMACH TZW. PROJEKTU „MANHATTAN”
- 3 W LATACH 1955–67 BYŁ DORADCĄ NAUKOWYM OŚRODKA LOS ALAMOS
- 4 JEST WSPÓŁTWÓRCĄ AMERYKAŃSKIEJ BOMBY TERMOJĄDROWEJ
- 5 W PROJEKCIE BOMBY WODOROWEJ ZMODYFIKOWAŁ JEJ KSZTAŁT, PROPUJĄC WŁASNE ORYGINALNE ROZWIĄZANIE ZNANE JAKO KONFIGURACJA TELLERA-ULAMA
- 6 MA DOKONANIA W MATEMATYCE I FIZYCE MATEMATYCZNEJ, W DZIEDZINACH TOPOLOGII, TEORII MNOGOŚCI, TEORII MIARY I PROCESÓW GAŁĄZKOWYCH
- 7 BYŁ JEDNYM Z PIERWSZYCH NAUKOWCÓW W PEŁNI WYKORZYSTUJĄCYCH W SWOICH PROJEKTACH KOMPUTERY
- 8 JEST TWÓRCĄ METODY MONTE CARLO, STOSOWANEJ DO MODELOWANIA MATEMATYCZNEGO PROCESÓW ZBYT ZŁOŻONYCH, ABY MOŻNA BYŁO PRZEWIDZIEĆ ICH WYNIKI ZA POMOCĄ PODEJŚCIA ANALITYCZNEGO



37	36	35	34	33	32	31
38	17	16	15	14	13	30
39	18	5	4	3	12	29
40	25	6	1	2	11	28
41	20	7	8	9	10	27
42	21	22	23	24	25	26
43	44					49



WYNALEZCA



FIZYKA



KONSTRUKTOR  
PROJEKTANT

$$\begin{matrix} (+1) \div \\ \sqrt{2^2} \times \end{matrix}$$

MATEMATYKA



MEDYCYNA



CHEMIA



- S. ULAM WŚRÓD LWOWSKICH MATEMATYKÓW, 1930 R., FOT. DOMENA PUBLICZNA
- AMERYKAŃSKA BOMBA WODOROWA B53, FOT. DOMENA PUBLICZNA
- S. ULAM TRZYMAJĄCY FERMIACA - KOMPUTER ANALOGOWY ZNANY JAKO WÓZEK MONTE CARLO. URZĄDZENIE WYKONAŁO MECHANICZNĄ SYMULACJĘ PRZYPADKOWEJ DYFUZJI NEUTRONÓW, FOT. DOMENA PUBLICZNA

OPRACOWANIE MERYTORYCZNE: MAGDALENA WUJDA, KONSULTACJA MERYTORYCZNA: MAREK ŁUKASIK  
OPRACOWANIE GRAFICZNE: ROMAN KUCHARSKI, MACIEJ CZAPLICKI



INSTYTUT  
PAMIĘCI  
NARODOWEJ



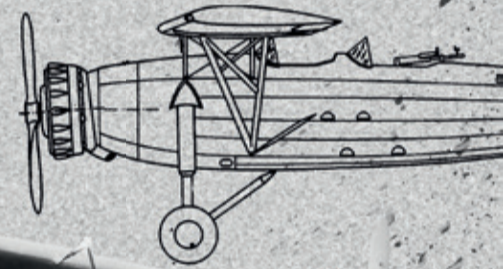
# STANISŁAW WOJCIECH ROGALSKI

UR. 25 V 1904 R., ZM. 6 II 1976 R.

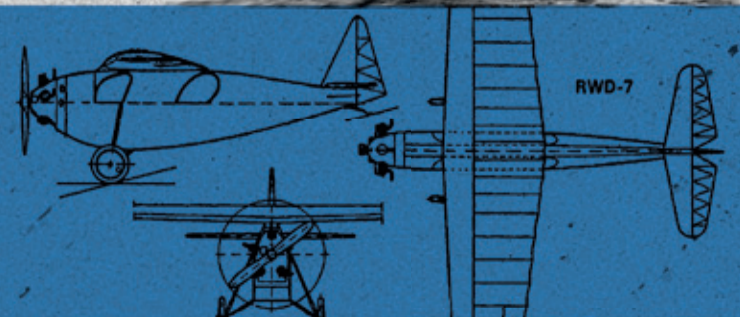


## INŻYNIER, KONSTRUKTOR LOTNICZY

- 1 WRAZ Z STANISŁAWEM WIGURĄ I JERZYM DRZEWIECKIM STWORZYLI SAMOLOTY RWD (OD PIERWSZYCH LITER NAZWISK). ŁĄCZNIE ZBUDOWANO 21 TYPÓW SAMOLOTÓW RWD
- 2 SAMOLOTY RWD BYŁY PODSTAWOWYM SPRZĘTEM POLSKIEGO LOTNICTWA SPORTOWEGO ORAZ WOJSKOWYCH SZKÓŁ LOTNICZYCH W LATACH 30. XX W.
- 3 W 1929 R. FRANCISZEK ŻWIRKO I ANTONI KOCJAN W RWD-2 POBILI MIĘDZYNARODOWY REKORD WYSOKOŚCI, WZNOŚĄC SIĘ NA 4004 M
- 4 W SAMOLOCIE RWD-6 F. ŻWIRKO I S. WIGURA W 1932 R. ZWYCIĘŻYLI W III MIĘDZYNARODOWYM CHALLENGE'U
- 5 W 1933 R. STANISŁAW SKARZYŃSKI NA RWD-5 BIS POKONAŁ ATLANTYK, PRZELATUJĄC Z AFRYKI DO BRAZYLII (DYSTANS 3582 KM)



## RWD-7 PRZYNIÓSŁ POLSCE MIĘDZYNARODOWE REKORDY PRĘDKOŚCI I WYSOKOŚCI



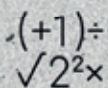
WYNALEZCA



FIZYKA



KONSTRUKTOR  
PROJEKTANT



MATEMATYKA



MEDYCYNA



CHEMIA



- Rys. SAMOLOT RWD 6
- SAMOLOT RWD 6, FOT. DOMENA PUBLICZNA
- STANISŁAW SKARZYŃSKI, STANISŁAW ROGALSKI, JERZY WĘDRYCHOWSKI PRZED SAMOLOTEM RWD-5 BIS, FOT. DOMENA PUBLICZNA
- SAMOLOT SPORTOWY, DWUSOBOWY WODNOPLATOWIEC-SZKOLNY TYPU RWD 17W - PROTOTYP, FOT. DOMENA PUBLICZNA

OPRACOWANIE MERYTORYCZNE: MAGDALENA WUJDA, KONSULTACJA MERYTORYCZNA: MAREK ŁUKASIK  
OPRACOWANIE GRAFICZNE: ROMAN KUCHARSKI, MACIEJ CZAPLICKI



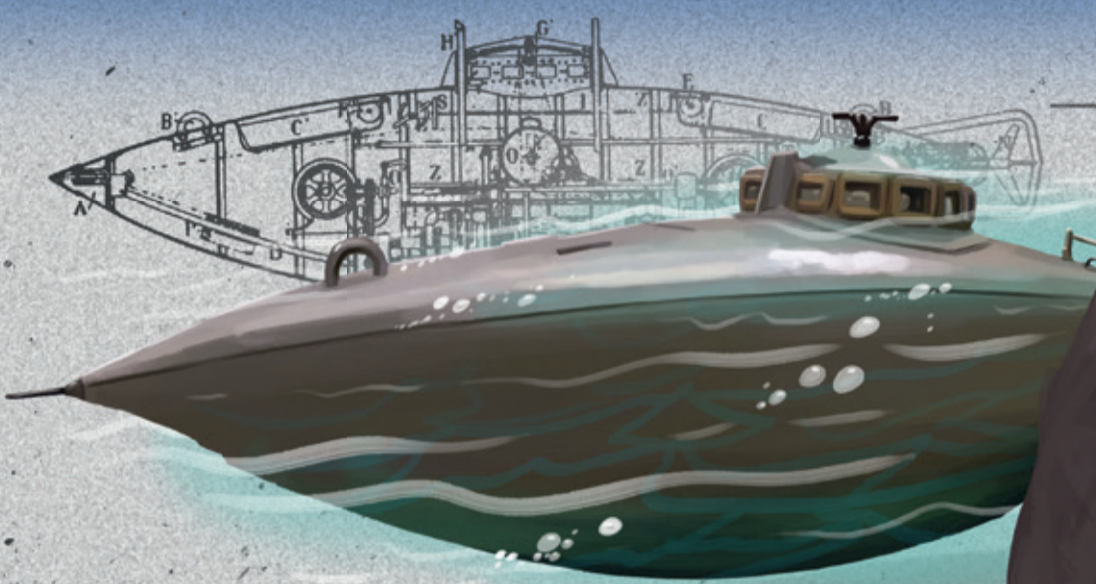
INSTYTUT  
PAMIĘCI  
NARODOWEJ





# STEFAN DRZEWIECKI

UR. 26 VII 1844 R., ZM. 23 IV 1938 R.



## INŻYNIER, MECHANIK

1

TWÓRCA KONCEPCJI I ROZWIĄZAŃ KLUCZOWYCH DLA POWSTANIA NOWOCZESNEJ ŻEGLUGI PODWODNEJ I NOWOCZESNEGO LOTNICTWA, PIONIERSKICH ZWŁASZCZA W DZIEDZINIE MECHANIKI LOTU I TEORII ŚMIGŁA

2

SKONSTRUOWAŁ SPECJALNY CYRKIEL SŁUŻĄCY DO WYKREŚLANIA PRZEKROJÓW STOŻKOWYCH ORAZ PARABOLICZNY REGULATOR SILNIKÓW PAROWYCH

3

W 1867 R. OPATENTOWAŁ LICZNIK PRZEBYTEJ TRASY DLA DOROŻEK

4

SKONSTRUOWAŁ DROMOGRAF - PRZYRZĄD AUTOMATYCZNIE KREŚLĄCY KURS STATKU NA MAPIE

5

SKONSTRUOWAŁ ŁODZIE PODWODNE Z NAPĘDEM PEDAŁOWYM, JEDNO- I CZTEROOSOBOWE

6

JAKO PIERWSZY ZASTOSOWAŁ PERYSKOP W ŁODZI PODWODNEJ

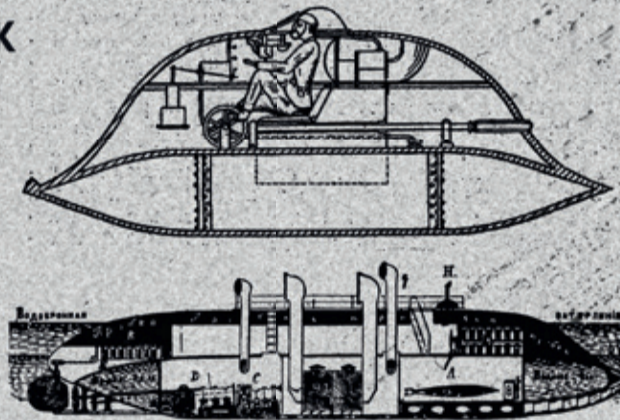
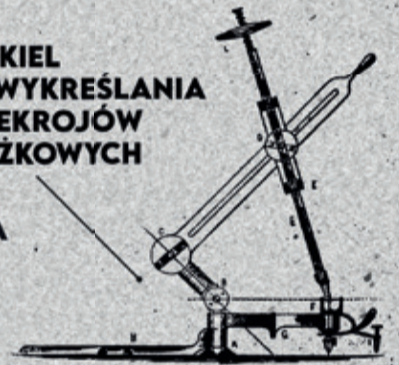
7

SKONSTRUOWAŁ PIERWSZY OKRĘT PODWODNY O NAPĘDZIE ELEKTRYCZNYM ZASILANYM AKUMULATORAMI

8

W 1909 R. ZAPREZENTOWAŁ MODEL PROTOTYPU PŁATOWCA „CANARD”, KTÓRY WYPOSAŻYŁ W TYLNE ŚMIGŁO I – CO BYŁO NOWOŚCIĄ – SAMOCZYNNE URZĄDZENIA STABILIZACYJNE

CYRKIEL DO WYKREŚLANIA PRZEKROJÓW STOŻKOWYCH



BYŁ JEDNYM Z PIONIERÓW I RZECZNIKÓW BUDOWY LABORATORIÓW AERODYNAMICZNYCH



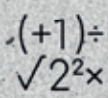
WYNALEZCA



FIZYKA



KONSTRUKTOR  
PROJEKTANT



MATEMATYKA



MEDYCYNA



CHEMIA



- RYS. OKRĘT PODWODNY
- PŁATowiec „CANARD”, FOT. DOMENA PUBLICZNA
- BROSZURA „O PILNEJ POTRZEBIE STWORZENIA LABORATORIUM DO PRÓB AERODYNAMICZNYCH (...) I SPOSOBIE ORGANIZACJI BADAŃ”

OPRACOWANIE MERYTORYCZNE: MAGDALENA WUJDAY, KONSULTACJA MERYTORYCZNA: MAREK ŁUKASIK  
OPRACOWANIE GRAFICZNE: ROMAN KUCHARSKI, MACIEJ CZAPLICKI

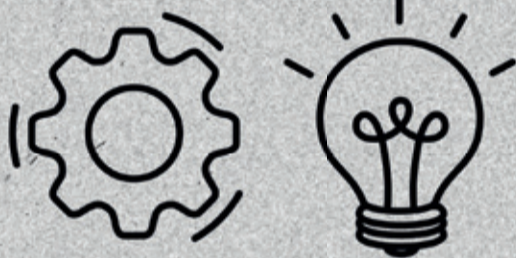
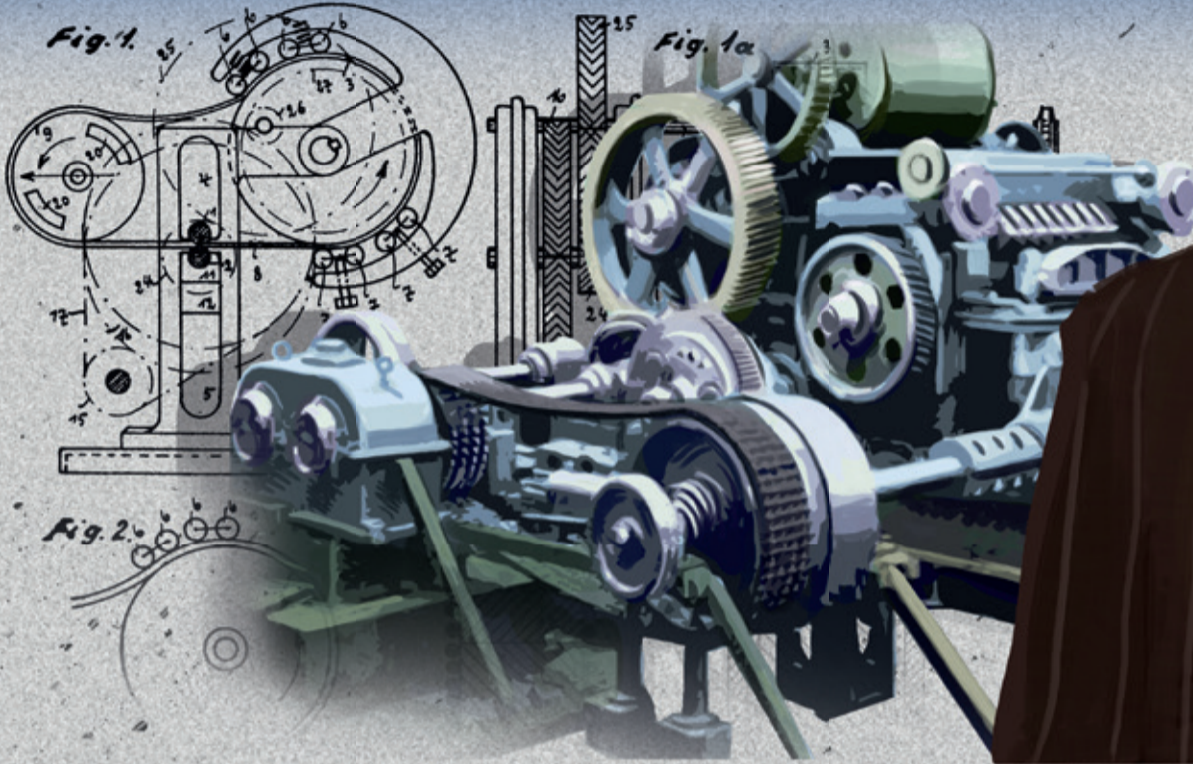


INSTYTUT  
PAMIĘCI  
NARODOWEJ



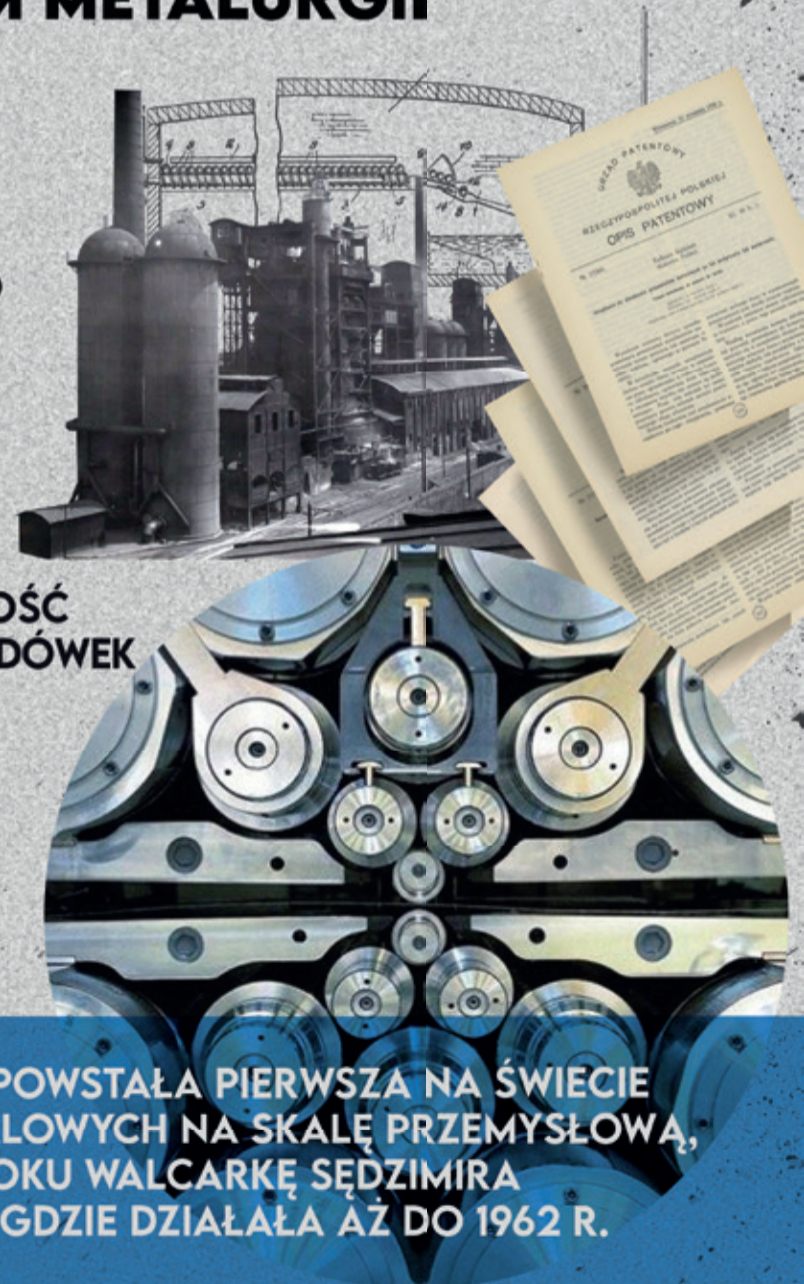
# TADEUSZ SĘDZIMIR (SENDZIMIR)

UR. 15 VII 1894 R., ZM. 1 IX 1989 R.



## MECHANIK, METALURG, WYNAŁAZCA NAZYWANY „EDISONEM METALURGII”

- 1 ZREWOLUCJONIZOWAŁ ŚWIATOWE STALOWNICTWO W ZAKRESIE WALCOWANIA BLACHY I JEJ CYNKOWANIA
- 2 BLACHĘ OCYNKOWANĄ METODĄ SĘDZIMIRA MOŻNA BYŁO PODDAWAĆ DALSZEJ OBRÓBCE – TŁOCZYĆ, WYGINAĆ. W 1934 R. POKRYTO NIĄ DACH KRAKOWSKICH SUKIENNIC
- 3 W USA OPATENTOWAŁ WALCARKĘ PLANETARNĄ, SWÓJ NAJBARDZIEJ ZNANY WYNAŁAZEK
- 4 METODĄ SĘDZIMIRA KSZTAŁTUJE SIĘ ZNAKOMITĄ WIĘKSZOŚĆ KAROSERII SAMOCHODOWYCH ORAZ OBUDÓW PRALEK I LODÓWEK
- 5 UZYSKAŁ OK. 120 PATENTÓW, W TYM 73 W USA
- 6 DO KOŃCA XX W. W 35 KRAJACH PRACOWAŁO JESZCZE OK. 400 RÓŻNYCH WALCAREK WYKONANYCH WG POMYSŁÓW I PATENTÓW SĘDZIMIRA



W 1933 R. W KOSTUCHNIE (OBECNIE DZIELNICA KATOWIC) POWSTAŁA PIERWSZA NA ŚWIECIE LINIA CIĄGŁEGO WYŻARZANIA I CYNKOWANIA BLACH STALOWYCH NA SKALĘ PRZEMYSŁOWĄ, WYKORZYSTUJĄCA PROCES SĘDZIMIRA. W TYM SAMYM ROKU WALCARKĘ SĘDZIMIRA ZAINSTALOWANO W HUCIE „POKÓJ” W NOWYM BYTOMIU, GDZIE DZIAŁAŁA AŻ DO 1962 R.



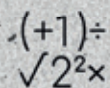
WYNAŁAZCA



FIZYKA



KONSTRUKTOR  
PROJEKTANT



MATEMATYKA



MEDYCYNĄ



CHEMIA



- HUTA „POKÓJ” W NOWYM BYTOMIU, FOT. DOMENA PUBLICZNA
- OPISY PATENTOWE, FOT. DOMENA PUBLICZNA
- WALCARKA OPATENTOWANA PRZEZ T. SĘDZIMIRA, FOT. DOMENA PUBLICZNA

OPRACOWANIE MERYTORYCZNE: MAGDALENA WUJDA, KONSULTACJA MERYTORYCZNA: MAREK ŁUKASIK  
OPRACOWANIE GRAFICZNE: ROMAN KUCHARSKI, MACIEJ CZAPLICKI



INSTYTUT  
PAMIĘCI  
NARODOWEJ



# STEFAN WŁADYSŁAW BRYŁA

UR. 17 VIII 1886 R., ZM. 3 XII 1943 R.

Politechnika Warszawska

Legitymacja Nr 5-w/35/4

Dr. Inż. Bryła

Stefan,

profesor katedry

Politechniki Warszawskiej

Warszawa



## INŻYNIER

- 1 PIONIER PRAKTYCZNEGO ZASTOSOWANIA SPAWALNICTWA ORAZ KONSTRUKCJI SPAWANYCH W MOSTACH I BUDYNKACH
- 2 PRZYGOTOWAŁ WYKORZYSTYWANE NA CAŁYM ŚWIECIE PRZEPISY SPAWANIA KONSTRUKCJI STALOWYCH W BUDOWNICTWIE
- 3 ŚWIATOWE UZNANIE PRZYNIÓSŁ MU PIERWSZY W EUROPIE DROGOWY MOST SPAWANY NA RZECIE ŚLUDWI POD ŁOWICZEM, O ROZPIĘTOŚCI 29 M, ODDANY DO UŻYTKU 12 SIERPNIĄ 1929 R.
- 4 ZAPROJEKTOWAŁ SPAWANY SIEDMIOKONDYGNACYJNY BUDYNEK TOWARZYSTWA „PRUDENTIAL” W WARSZAWIE, KTÓREGO KONSTRUKCJA OKAZAŁA SIĘ NADZWYCZAJ WYTRZYMAŁA – NIE ZAWALIŁA SIĘ POMIMO TRAFIENIA PRZESZŁO STU POCISKAMI ARTYLERYJSKIMI PODCZAS POWSTANIA WARSZAWSKIEGO



PO WYBUCHU II WOJNY ŚWIATOWEJ UCZESTNICZYŁ W TAJNYM KSZTAŁCENIU, KIEROWAŁ WYWIADEM TECHNICZNO-PRZEMYSŁOWYM, PRZYGOTOWYWAŁ PLAN POWOJENNEJ ODBUDOWY WARSZAWY ORAZ INSTRUKCJĘ DLA KEDYWU „JAK NISZCZYĆ STALOWE MOSTY...”



 • BUDOWA BUDYNKU TOWARZYSTWA „PRUDENTIAL” W WARSZAWIE, FOT. DOMENA PUBLICZNA  
 • PROJEKT PRZEPISÓW DOTYCZĄCYCH ŻELAZNYCH KONSTRUKCJI SPAWANYCH W BUDOWNICTWIE I MOSTOWNICTWIE, FOT. DOMENA PUBLICZNA  
 • DROGOWY MOST SPAWANY NA RZECIE ŚLUDWI POD ŁOWICZEM, FOT. DOMENA PUBLICZNA  
 • RYS. MOST NA RZECIE ŚLUDWI  
 • RYS. DRAPACZ CHMUR W KATOWICACH. DO KTÓREGO BUDOWY OBLICZENIA WYKONAŁ S. BRYŁA

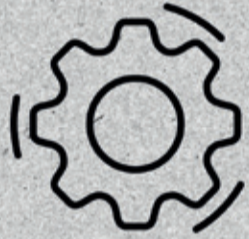
OPRACOWANIE MERYTORYCZNE: MAGDALENA WUJDA, KONSULTACJA MERYTORYCZNA: MAREK ŁUKASIK  
 OPRACOWANIE GRAFICZNE: ROMAN KUCHARSKI, MACIEJ CZĄPLICKI





# TADEUSZ APOLINARY WENDA

UR. 23 VII 1863 R., ZM. 8 IX 1948 R.



## INŻYNIER

1

GŁÓWNY PROJEKTANT I KIEROWNIK BUDOWY PORTU MORSKIEGO GDYNIA

2

WSKAZAŁ MIEJSCE I OPRACOWAŁ PROJEKT PORTU

3

KIEROWAŁ BUDOWĄ PORTU DO 1932 R.

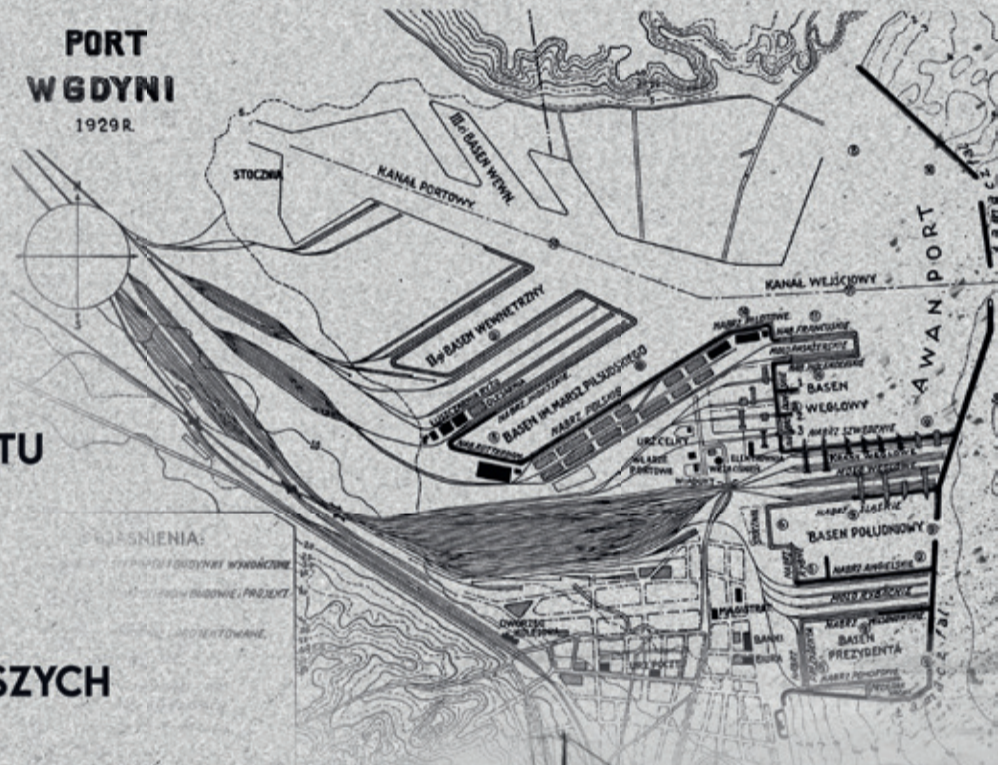
4

W LATACH 30. PORT ZALICZAŁ SIĘ DO NAJWIĘKSZYCH I NAJNOWOCZEŚNIEJSZYCH W EUROPIE

5

GDYNIA Z WIOSKI RYBACKIEJ LICZĄCEJ OK. 1,3 TYS. MIESZKAŃCÓW W 135 DOMACH ZMieniła się w 120-TYSIĘCZNE MIASTO PLASUJĄCE SIĘ W PIERWSZEJ DZIESIĄTCE MIAST PRZEDWOJENNEJ POLSKI

### PORT W GDYNI 1929 R.



KIEROWNIK WYDZIAŁU BUDOWY PORTÓW W DEPARTAMENCIE SPRAW MORSKICH MINISTERSTWA SPRAW WOJSKOWYCH, KIEROWNIK ZARZĄDU BUDOWY PORTU, KIEROWNIK WYDZIAŁU III TECHNICZNO-BUDOWLANEGO URZĘDU MORSKIEGO



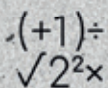
WYNALEZCA



FIZYKA



KONSTRUKTOR  
PROJEKTANT



MATEMATYKA



MEDYCYNA



CHEMIA



- Rys. Statek stojący przy nabrzeżu. Widoczny dźwig przeladunkowy i wagony kolejowe, rok 1935
- Plan portu w Gdyni w 1929 r., fot. domena publiczna
- Widok z góry na budowę portu w Gdyni, rok 1928, fot. domena publiczna

OPRACOWANIE MERYTORYCZNE: MAGDALENA WUJDA, KONSULTACJA MERYTORYCZNA: MAREK ŁUKASIK  
OPRACOWANIE GRAFICZNE: ROMAN KUCHARSKI, MACIEJ CZĄPLICKI



INSTYTUT  
PAMIĘCI  
NARODOWEJ