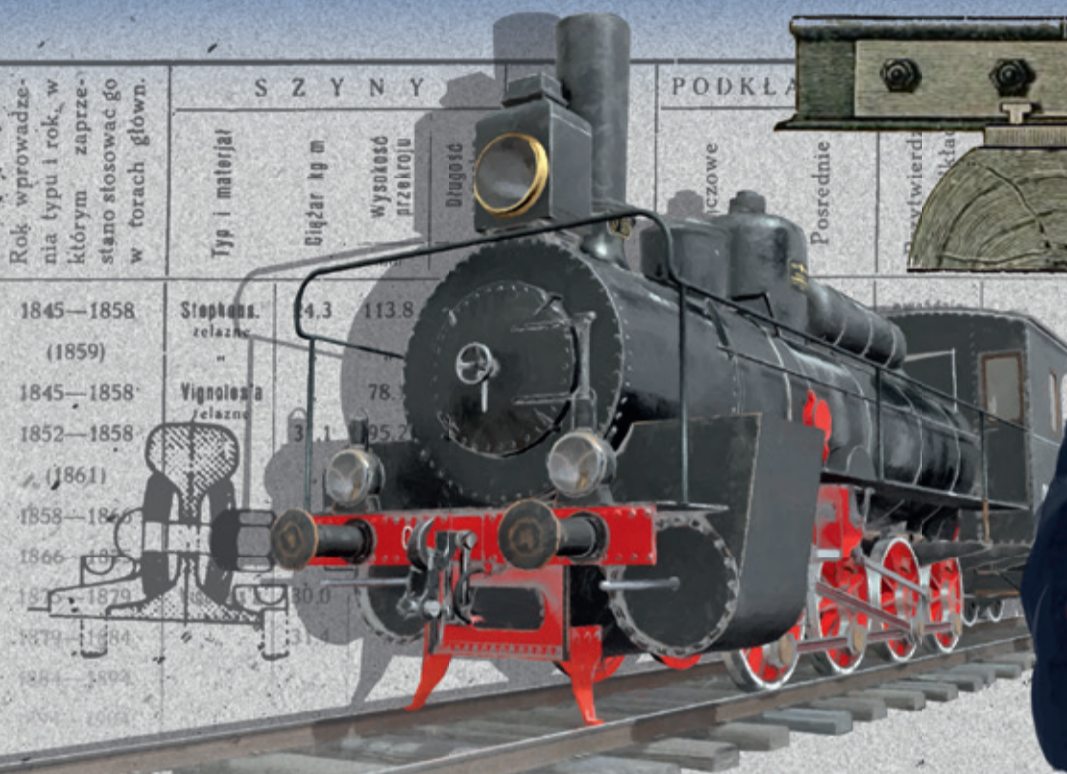
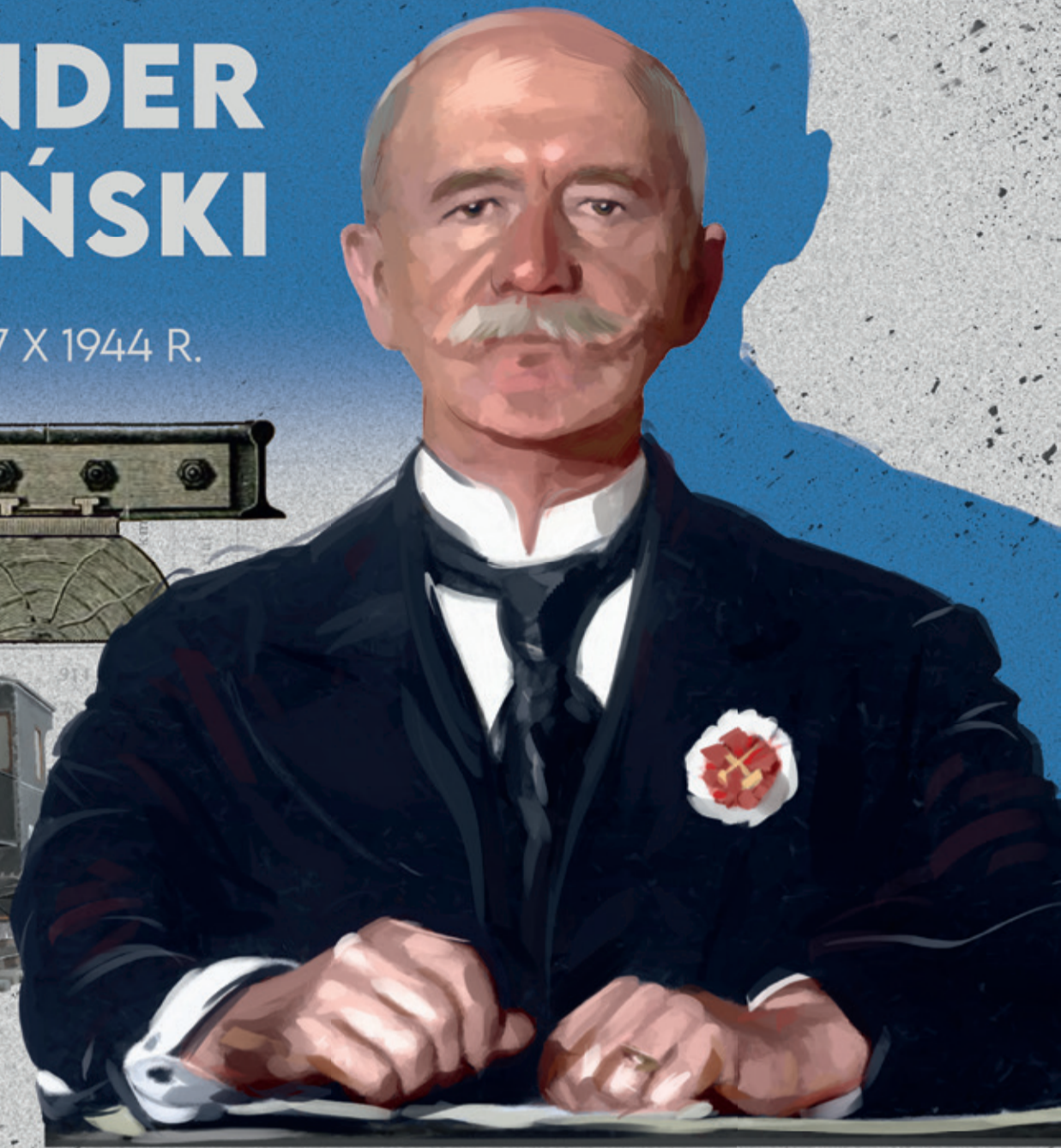


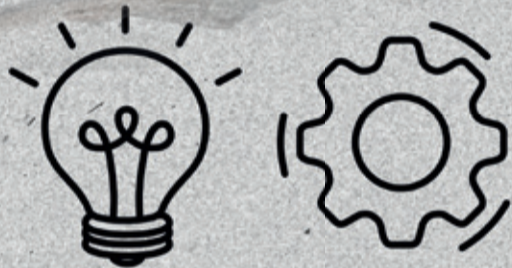


# ALEKSANDER WASIUTYŃSKI

UR. 13 XII 1859 R., ZM. 17 X 1944 R.



| Rok, w którym wprowadzono nowy typ i rok, w którym zaprzestano stosować go w torach głównych | SZYNY              |             | PODKŁADKI          |         |
|--|--------------------|-------------|--------------------|---------|
|  | Typ i materiał     | Długość w m | Wysokość przekroju | Długość |
| 1845—1858 (1859)   | Stephens, żelazne  | 4,3         | 113,8              | 1,2     |
| 1845—1858  | Vignolesa, żelazne | 3,1         | 78,0               | 1,2     |
| 1852—1858 (1861)   |                    | 3,1         | 125,2              | 1,2     |
| 1858—1860  |                    | 3,1         | 125,2              | 1,2     |
| 1866—1870  |                    | 3,1         | 125,2              | 1,2     |
| 1871—1874  |                    | 3,1         | 125,2              | 1,2     |
| 1874—1879  |                    | 3,1         | 125,2              | 1,2     |
| 1881—1893  |                    | 3,1         | 125,2              | 1,2     |
| 1893—1898  |                    | 3,1         | 125,2              | 1,2     |



## SPECJALISTA W DZIEDZINIE KOLEJNICTWA

- 1 PIONIER W ZAKRESIE BADANIA TORU PODCZAS JAZDY POCIĄGU
- 2 ZASTOSOWAŁ METODĘ FOTOGRAFICZNĄ UMOŻLIWIAJĄCĄ REJESTRACJĘ ODKSZTAŁCEŃ OD ZGINANIA I UGIĘĆ TORÓW POD KOŁAMI PAROWOZU
- 3 STWORZYŁ SAMOCZYNNE URZĄDZENIE DO BADANIA UGIĘĆ I ODCHYLEŃ POPRZECZNYCH DŹWIGARÓW MOSTOWYCH O ZNACZNYCH ROZPIĘTOŚCIACH
- 4 PRACOWAŁ NAD ZWIĘKSZANIEM BEZPIECZEŃSTWA RUCHU KOLEJOWEGO, M.IN. POPRZECZ ZEŚRODKOWANE NASTAWIANIE ZWROTNIC I SYGNAŁÓW, PROJEKTOWAŁ NOWEGO TYPU SZYNY
- 5 W 1910 R. WYDAŁ PODRĘCZNIK „DROGI ŻELAZNE”, W KTÓRYM PRZEDSTAWIŁ NOWOCZESNE PODEJŚCIE DO BUDOWY I EKSPLOATACJI LINII KOLEJOWYCH



Twórca koncepcji przebudowy warszawskiego węzła kolejowego i budowy linii średnicowej w Warszawie



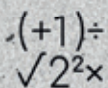
WYNALEZCA



FIZYKA



KONSTRUKTOR  
PROJEKTANT



MATEMATYKA



MEDYCYNA



CHEMIA



- Zjazd Związku Polskich Inżynierów Kolejowych w Warszawie, fot. domena publiczna
- Podręcznik „Drogi Żelazne”, fot. domena publiczna
- Budowa linii średnicowej w Warszawie, fot. domena publiczna
- Złącza szynowe o ciężkim przekroju (34,2 kg/m)
- Lokomotywa parowa klasy „Ov”

Opracowanie merytoryczne: Magdalena Wujda, konsultacja merytoryczna: Marek Łukasik  
Opracowanie graficzne: Roman Kucharski, Maciej Czapliski



INSTYTUT  
PAMIĘCI  
NARODOWEJ