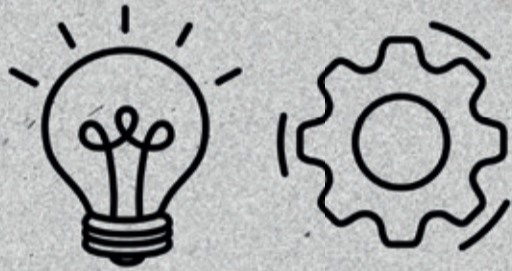
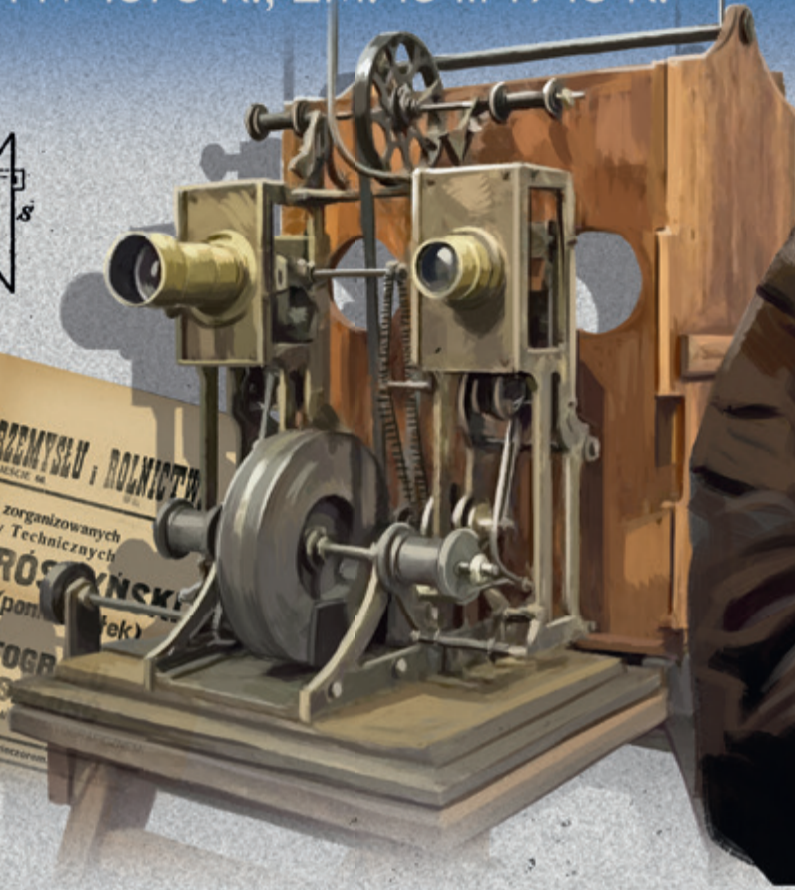




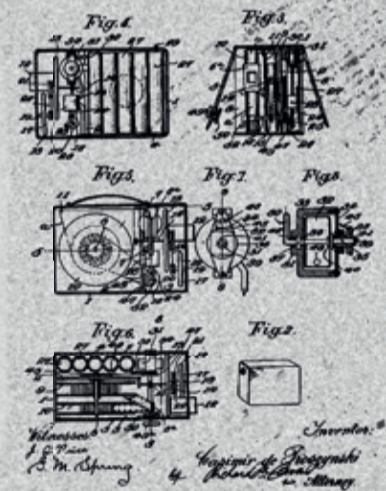
KAZIMIERZ PRÓSZYŃSKI

UR. 4 IV 1875 R., ZM. 13 III 1945 R.



INŻYNIER, OPERATOR FIRMOWY, REŻYSER

- 1 KONSTRUKTOR PIONIERSKICH APARATÓW KINEMATOGRAFICZNYCH ORAZ KAMER FIRMOWYCH
- 2 PIONIER POLSKIEJ ORAZ ŚWIATOWEJ KINEMATOGRAFII WYNAŁAZCA W ZAKRESIE TECHNIKI FIRMOWEJ
- 3 KONSTRUKTOR PLEOGRAFU, APARATU FIRMOWEGO DO ZDJĘĆ I PROJEKCJI
- 4 BIOPLEOGRAF STWORZONY W 1899 R. STANOWIŁ UDOSKONALONĄ FORMĘ, W KTÓREJ OGRANICZYŁ DRGANIA OBRAZU NA EKRANIE PODCZAS PROJEKCJI
- 5 KONSTRUKTOR AMATORSKIEGO APARATU FIRMOWEGO „OKO”
- 6 KONSTRUKTOR AEROSKOPU (1910), PIERWSZEJ NA ŚWIECIE RĘCZNEJ KAMERY FIRMOWEJ O NAPĘDZIE AUTOMATYCZNYM



BYŁ TAKŻE WSPÓŁTWÓRCĄ TOWARZYSTWA UDZIAŁOWEGO „PLEOGRAF” W WARSZAWIE, PIERWSZEJ POLSKIEJ WYTWÓRNI FIRMOWEJ (1901–1903). POSŁUGUJĄC SIĘ PLEOGRAFEM, REALIZOWAŁ FILMY KRÓTKOMETRAŻOWE (M.IN. „ULICA FRANCISZKAŃSKA”, „ŚLIZGAWKA W ŁAZIENKACH”, „POWRÓT BIRBANTA”, „PRZYGODA DOROŻKARZA”), TWORZĄC PODWALINY POLSKIEJ KINEMATOGRAFII



- KADR Z FILMU „ŚLIZGAWKA W ŁAZIENKACH”, FOT. DOMENA PUBLICZNA
- BIOPLEOGRAF, FOT. DOMENA PUBLICZNA
- PRÓSZYŃSKI Z AEROSKOPEM W PARYŻU 1909 R., FOT. DOMENA PUBLICZNA
- AEROSKOP - SCHEMAT BUDOWY, FOT. DOMENA PUBLICZNA

OPRACOWANIE MERYTORYCZNE: MAGDALENA WUJDA, KONSULTACJA MERYTORYCZNA: MAREK ŁUKASIK
OPRACOWANIE GRAFICZNE: ROMAN KUCHARSKI, MACIEJ CZAPLICKI



INSTYTUT
PAMIĘCI
NARODOWEJ